

BOLETIM

VIGILÂNCIA EPIDEMIOLÓGICA

23
MARÇO
2021

Confira o novo boletim semanal com dados epidemiológicos da Covid-19 no município. Acompanhe.

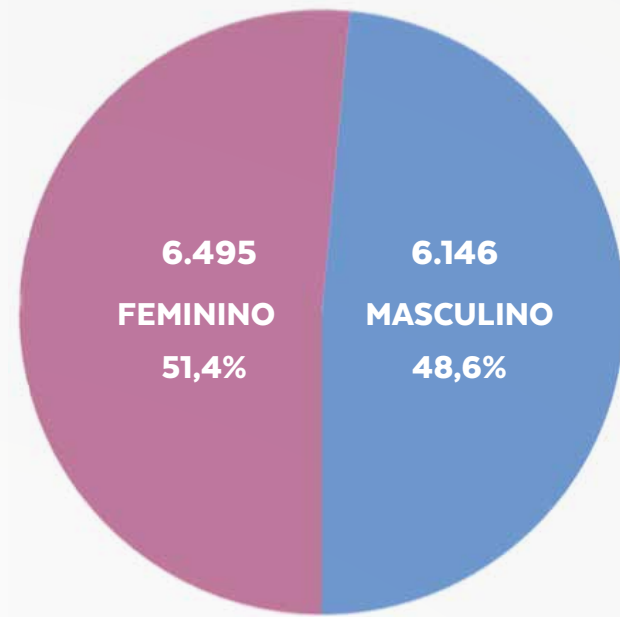
MONITORAMENTO DOS CASOS

NOTIFICADOS DE COVID-19

CASOS	QUANTITATIVO
Notificados	47.056
Confirmados	12.641
Descartados	31.438
Em investigação	2.977
Recuperados	11.718
Óbito	116
Confirmados que internaram	551
Casos confirmados em 24 horas	162
Total de internações	1.138

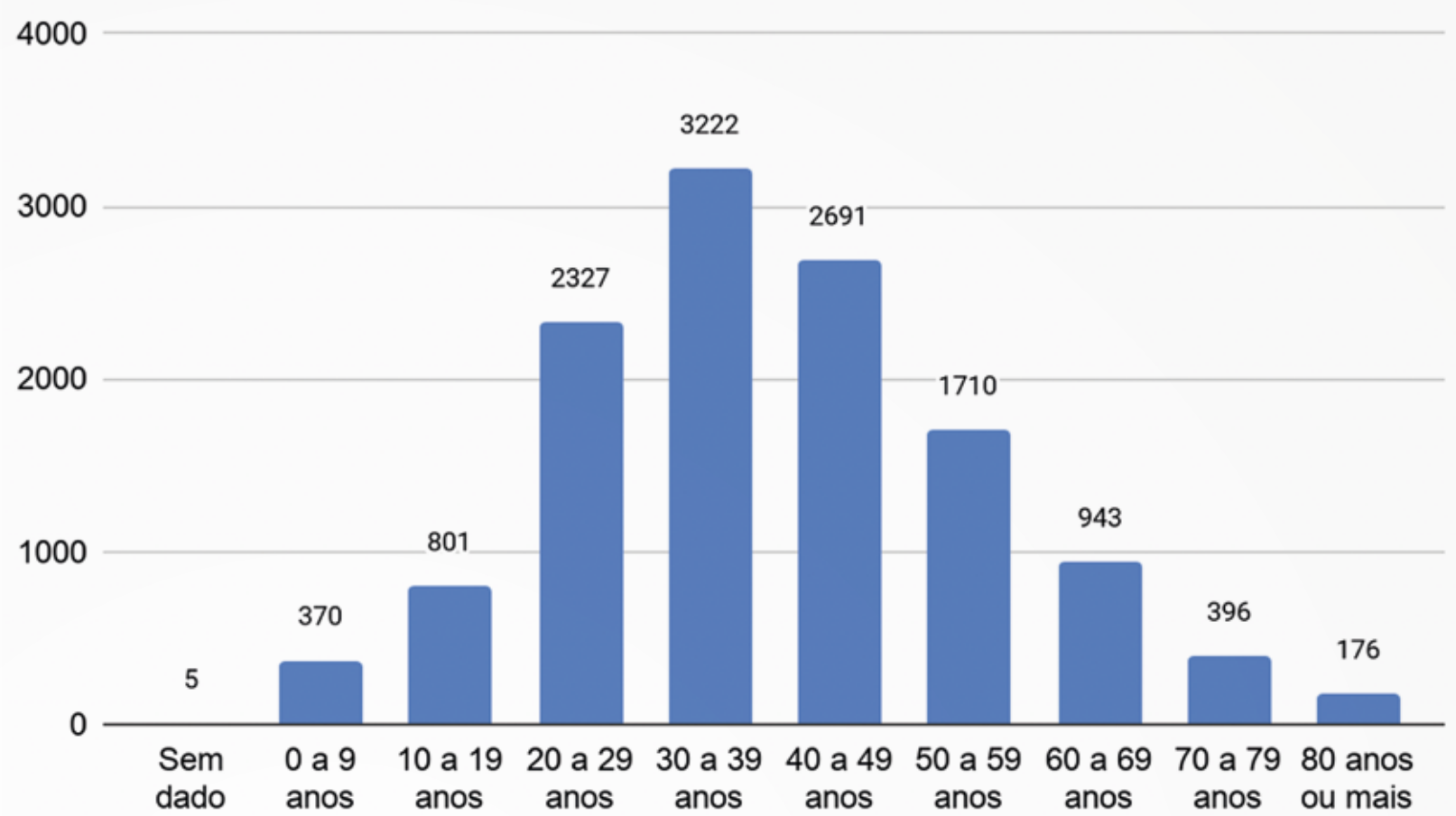
PERFIL POR SEXO

CONFIRMADOS COM COVID-19



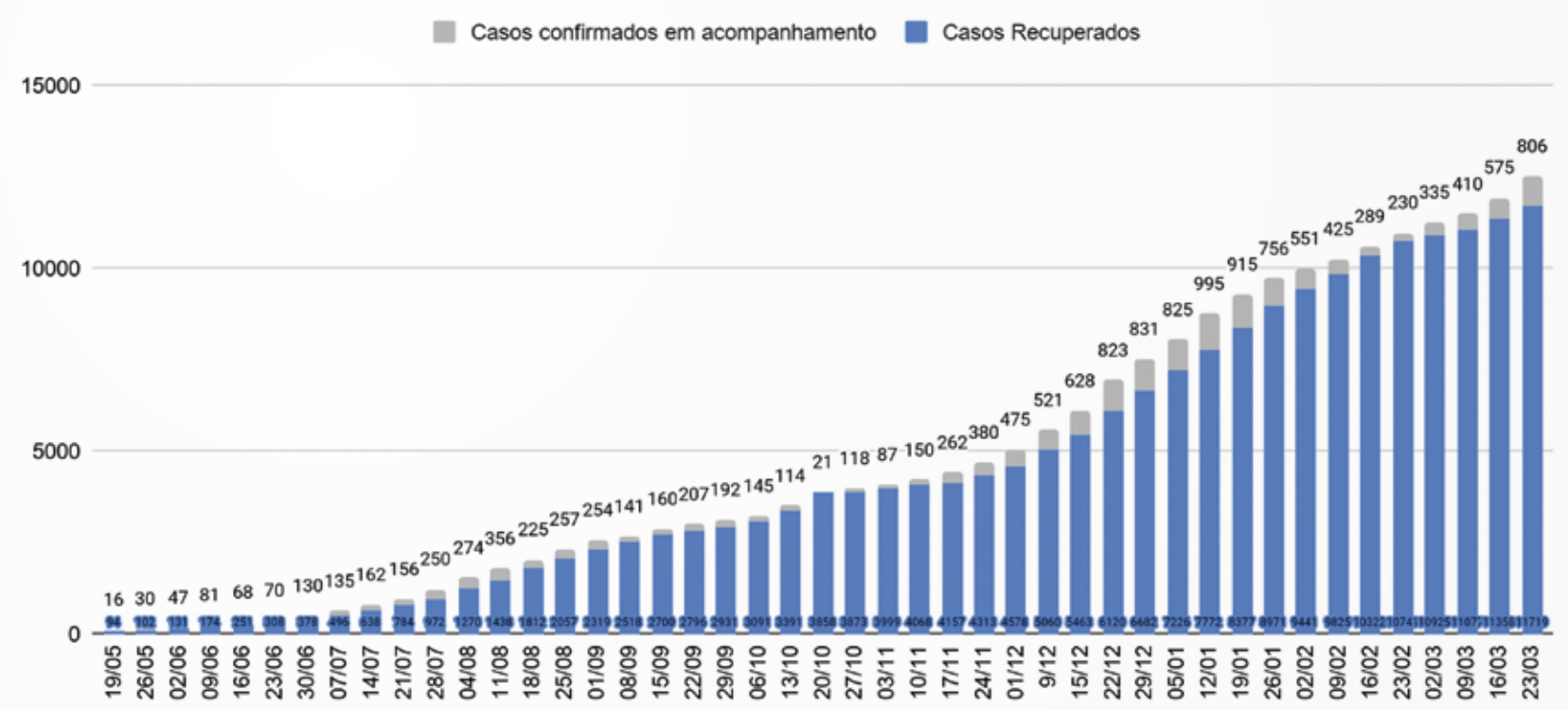
CASOS POR FAIXA ETÁRIA

CONFIRMADOS COM COVID-19



COMPARAÇÃO ENTRE OS CASOS

CONFIRMADOS EM ACOMPANHAMENTO E CASOS RECUPERADOS

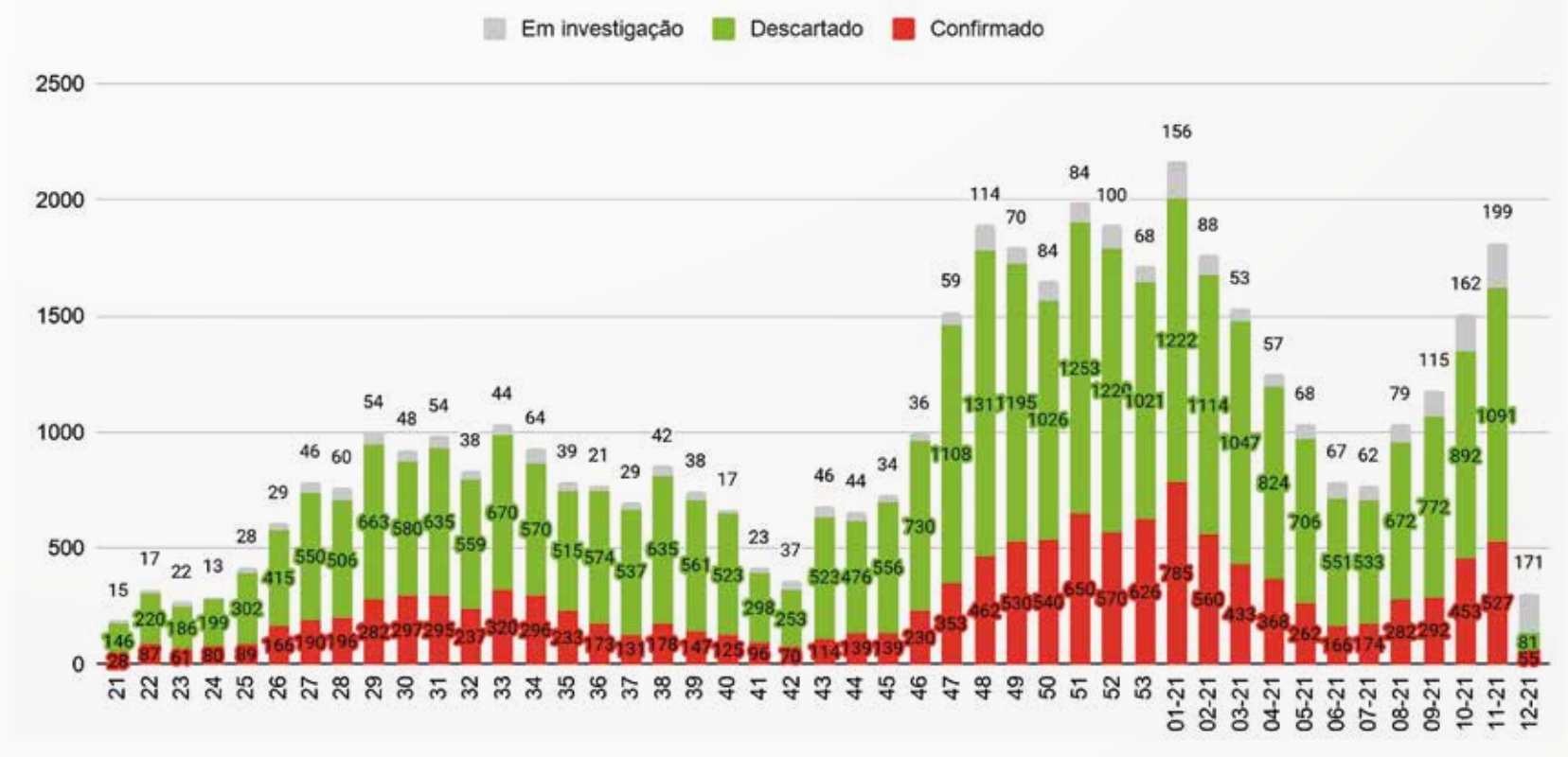


MONITORAMENTO DOS CASOS

SEGUNDO A SEMANA EPIDEMIOLÓGICA

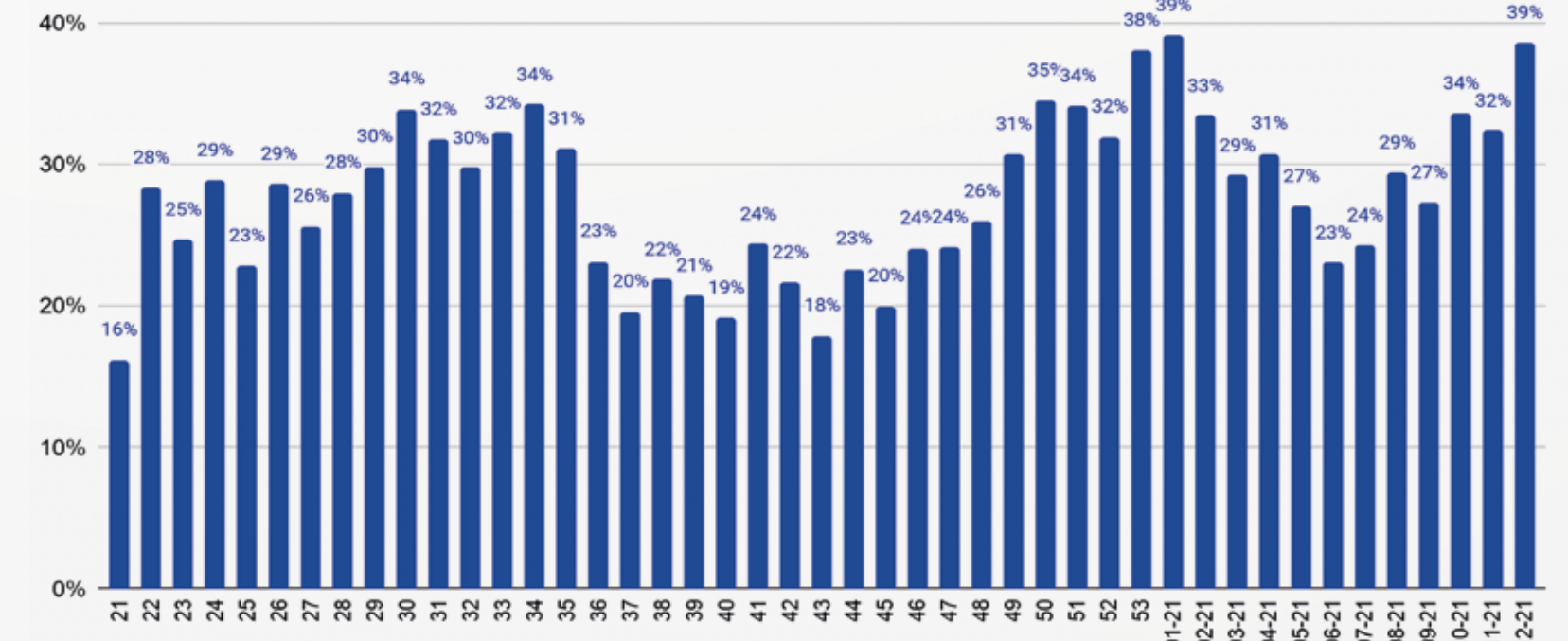
Definição de Semana Epidemiológica: Por convenção internacional as semanas epidemiológicas são contadas de domingo a sábado

Exemplo:
Semana 38: 13/09 a 19/09, Semana 39: 20/09 a 26/09



POSITIVIDADE DO RT-PCR

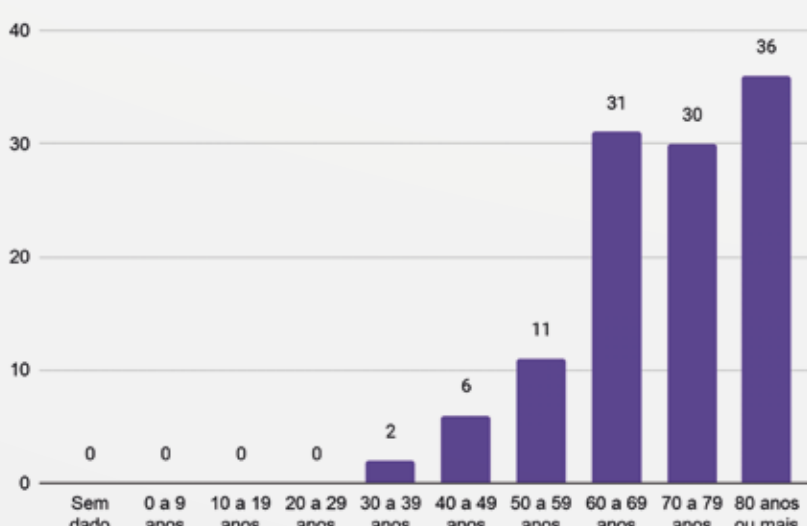
PERCENTUAL POR SEMANA EPIDEMIOLÓGICA



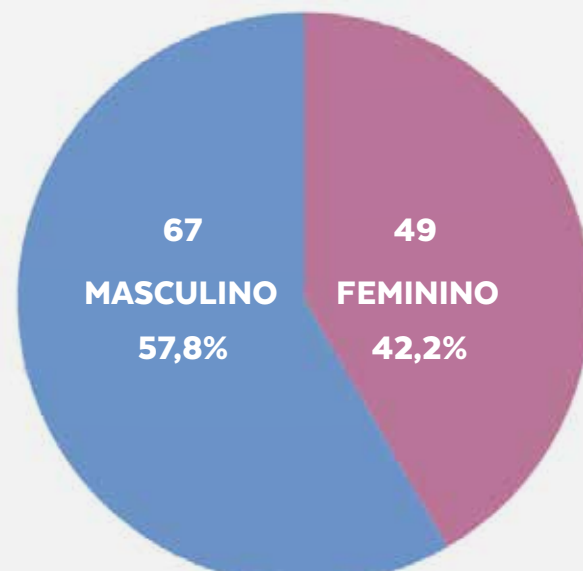
ÓBITOS

CONFIRMADOS DE COVID-19

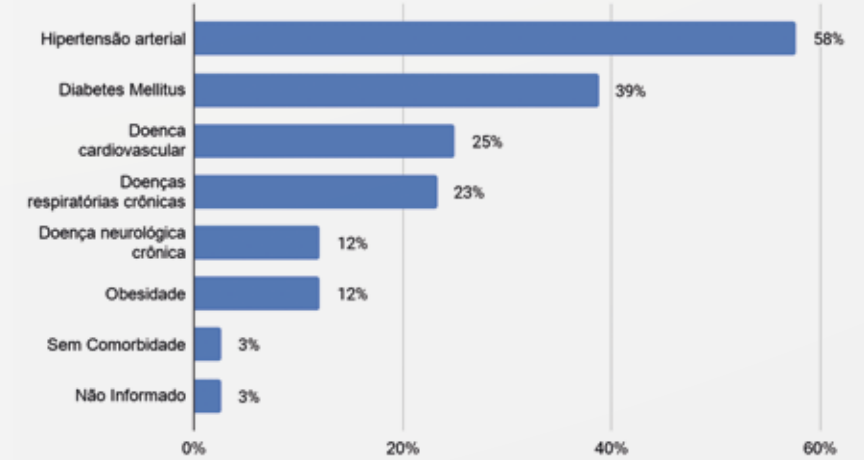
POR FAIXA ETÁRIA



POR SEXO



POR COMORBIDADE



DOS 116 ÓBITOS CONFIRMADOS POR COVID-19, 112 TINHAM COMORBIDADES



CASOS POR LOCALIDADE

A transmissão do coronavírus é comunitária, o que quer dizer que, mesmo que o seu bairro não tenha casos, todos os cuidados devem ser tomados, visto que as pessoas transitam de uma localidade para outra para trabalhar, ir ao comércio, consultas, etc.

Confirmado: paciente fez o teste e o resultado foi positivo para Covid-19

Em investigação: casos notificados de Covid-19, cuja condição clínica permanece sendo acompanhada ou aguardam resultado de exame laboratorial

REGIÃO/BAIRRO	EM INVESTIGAÇÃO	CONFIRMADO
Condomínios	154	1209
Arvoredo	1	3
Bosque da Ribeira	1	44
Bosque do Jambreiro	5	37
Bosque Riviera	1	18
Estância Estoril	0	6
Estância Serrana	5	16
Glebas Reais	1	4
Green Park	0	2
Ipê	8	64
Ipê da Serra	0	8
Jardim Monte Verde	0	4
Jardim Petrópolis	12	35
Jardim Serrano	10	17
Mirante da Mata	3	25
Morro do Chapéu	6	57
Ouro Velho Mansões	5	74
Passárgada	3	27
Quintas do Sol	9	47
Residencial Europa	0	2
Residencial Sul	4	20
Serra dos Manacás	4	22
Solar da Lagoa	0	2
Vale das Araras	0	4
Vale dos Cristais	17	231
Veredas das Geraes	14	48
Vila Alpina	5	93
Vila Campestre	2	5
Vila Castela	11	96
Vila Del Rey	5	63
Vila do Conde	2	15
Vila do Ouro	6	32
Village Terrasse	4	40
Ville de Montagne	8	44
Ville Des Lacs	2	4
Bairros Nordeste	439	1462
Alto do Gaia	50	133
Antônio Horta	2	1
Bela Fama	35	117
Ecoville	1	0
Honório Bicalho	119	484
Matozinhos	1	4
Nossa Senhora de Fátima	122	333
Nova Suíça	28	143
Rio de Peixe	0	3
Santa Rita	80	243
Seabra	1	1
Bairros Noroeste	456	2069
Água Limpa	39	175
Alphaville	29	320
Bela Vista	12	59
Capela Velha	17	34
Capitão Do Mato	0	1
Engenho	2	4
Jardim Amanda	3	24
Jardim Canadá	308	1275
Miguelão	0	20
São Sebastião das Águas Claras	26	44
Vale do Sol	20	113
Bairros Sede	1698	5442
Alvorada	43	135
Areião do Matadouro	1	15
Barra do Céu	19	69
Boa Vista	35	94
Bom Jardim	15	51
Bonfim	10	20
Cabeceiras	174	347
Campo do Pires	18	58
Cariocas	34	130
Cascalho	91	329
Centro	140	549
Chácara Bom Retiro	64	157
Chácara Dos Cristais	26	110
Cristais	86	308
Cruzeiro	51	143
Fazenda do Benito	30	108
Galo	51	91
Jardim das Américas	23	87
José de Almeida	18	38
Matadouro	57	187
Mina D'Água	14	59
Mingu	29	146
Monte Castelo	14	66
Montevídiu	4	8
Olaría	11	44
Oswaldo Barbosa Pena	35	74
Oswaldo Barbosa Pena II	26	132
Parque Aurilândia	27	120
Parque Santo Antônio	18	32
Pau Pombo	4	127
Paulo Gaetane	16	48
Quintas	24	61
Quintas II	8	46
Retiro	78	267
Rosário	30	123
Vale da Esperança	69	169
Vila Aparecida	31	77
Vila Industrial	24	42
Vila Lacerda	9	37
Vila Madeira	17	80
Vila Maria do Carmo	1	9
Vila Marise	12	39
Vila Nova Betânia	12	7
Vila Odete	5	27
Vila Operária	46	146
Vila Padre Valeriano	9	29
Vila Passos	59	175
Vila São José	33	99
Vila São Luiz	47	122
Village Le Cottage	0	4
Village Royale	0	1
Vila da Serra	222	1747
Jardim da Torre	0	10
Vale do Sereno	21	217
Vila da Serra	201	1520
Outros	8	712
Sem notificação*	8	712
Total geral	2977	12641

*Sem notificação: casos iniciais que foram notificados e acompanhados pelo governo do estado, que vieram sem o endereço completo e que o estado afirma que pertence a Nova Lima.