

# BOLETIM

29 SETEMBRO

## VIGILÂNCIA EPIDEMIOLÓGICA

Confira o novo boletim semanal com dados epidemiológicos da Covid-19 no município. Acompanhe.

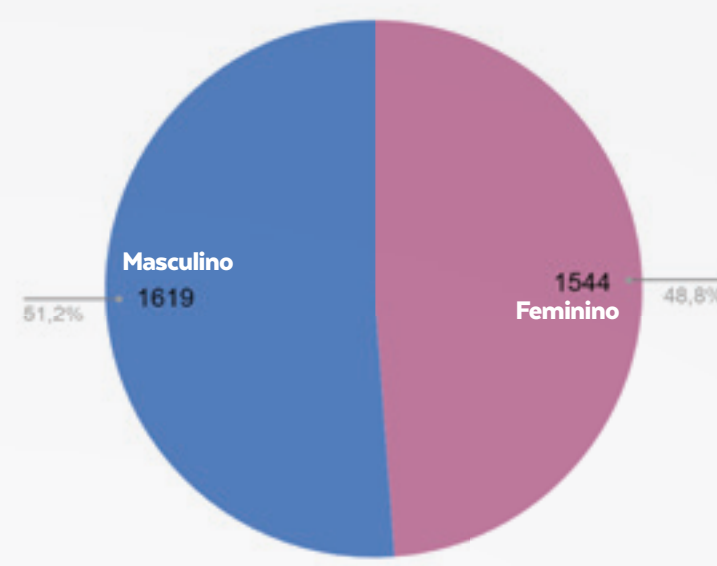
### MONITORAMENTO DOS CASOS

NOTIFICADOS DE COVID-19

CASOS	QUANTITATIVO
Notificados	14594
Confirmados	3163
Descartados	9904
Em investigação	1527
Recuperados	2931
Óbitos	40
Total de internações	481
Internações de casos confirmados	192

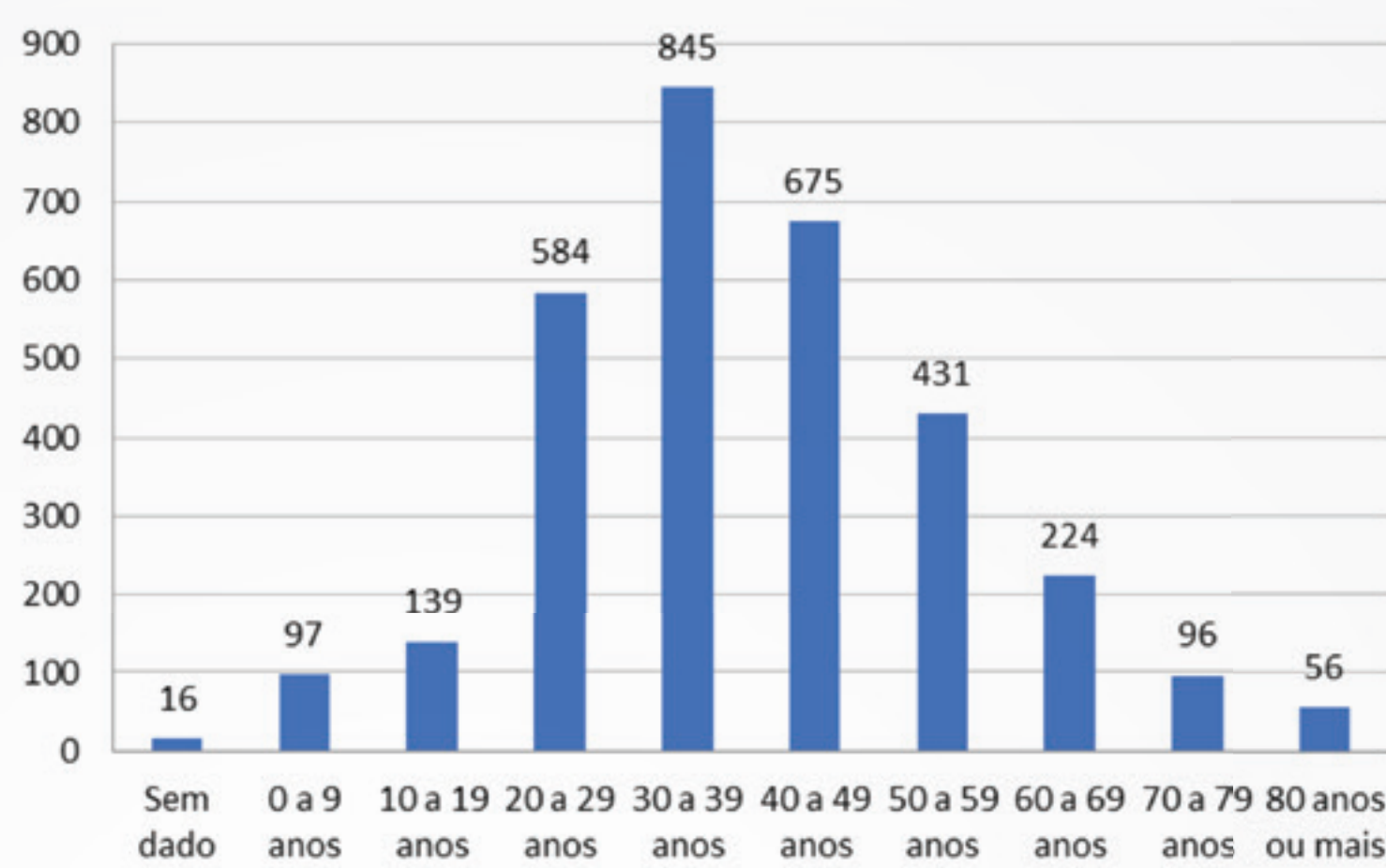
### PERFIL POR SEXO

CONFIRMADOS COM COVID-19



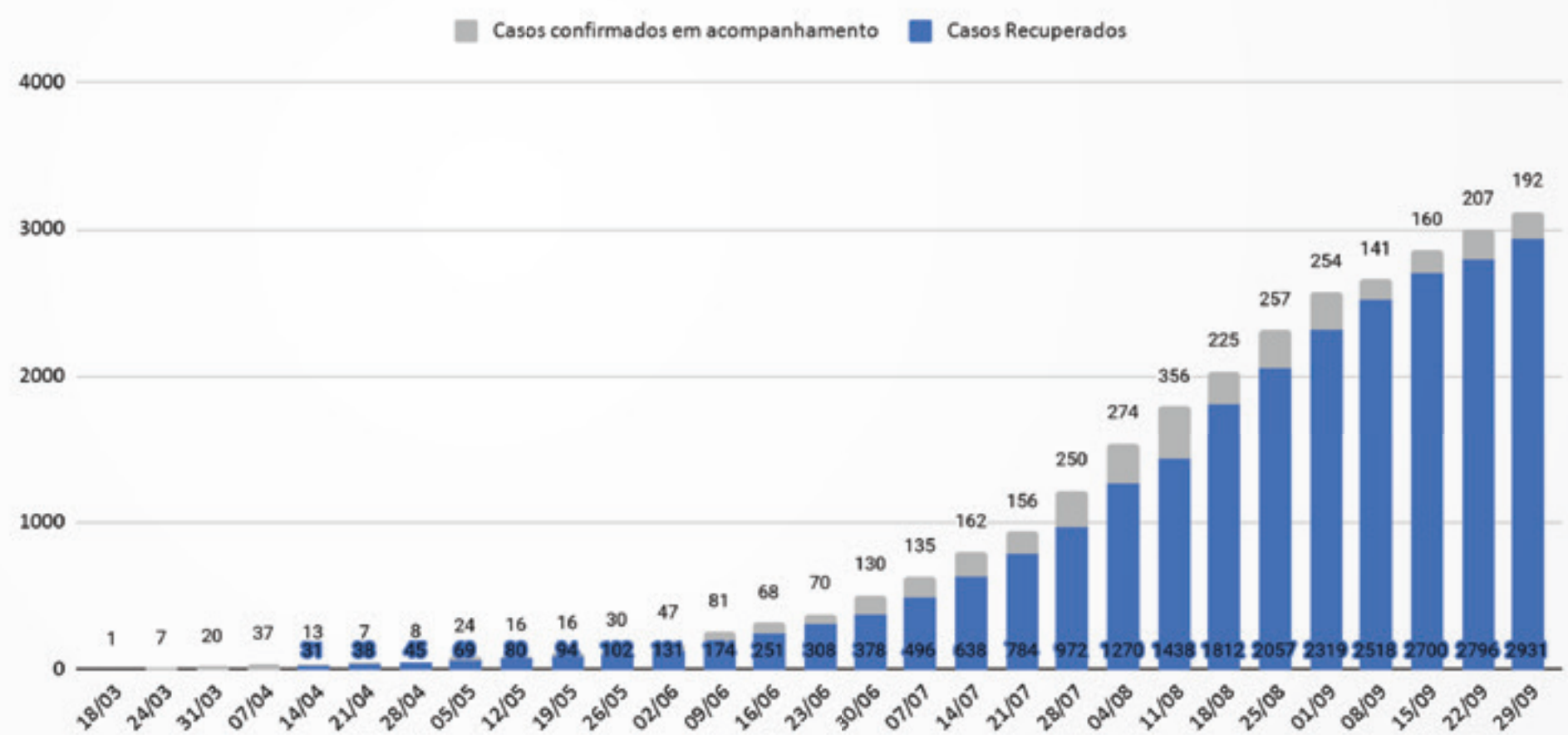
### CASOS POR FAIXA ETÁRIA

CONFIRMADOS COM COVID-19



### COMPARAÇÃO ENTRE OS CASOS

CONFIRMADOS EM ACOMPANHAMENTO E CASOS RECUPERADOS



### MONITORAMENTO DOS CASOS

SEGUNDO A SEMANA EPIDEMIOLÓGICA

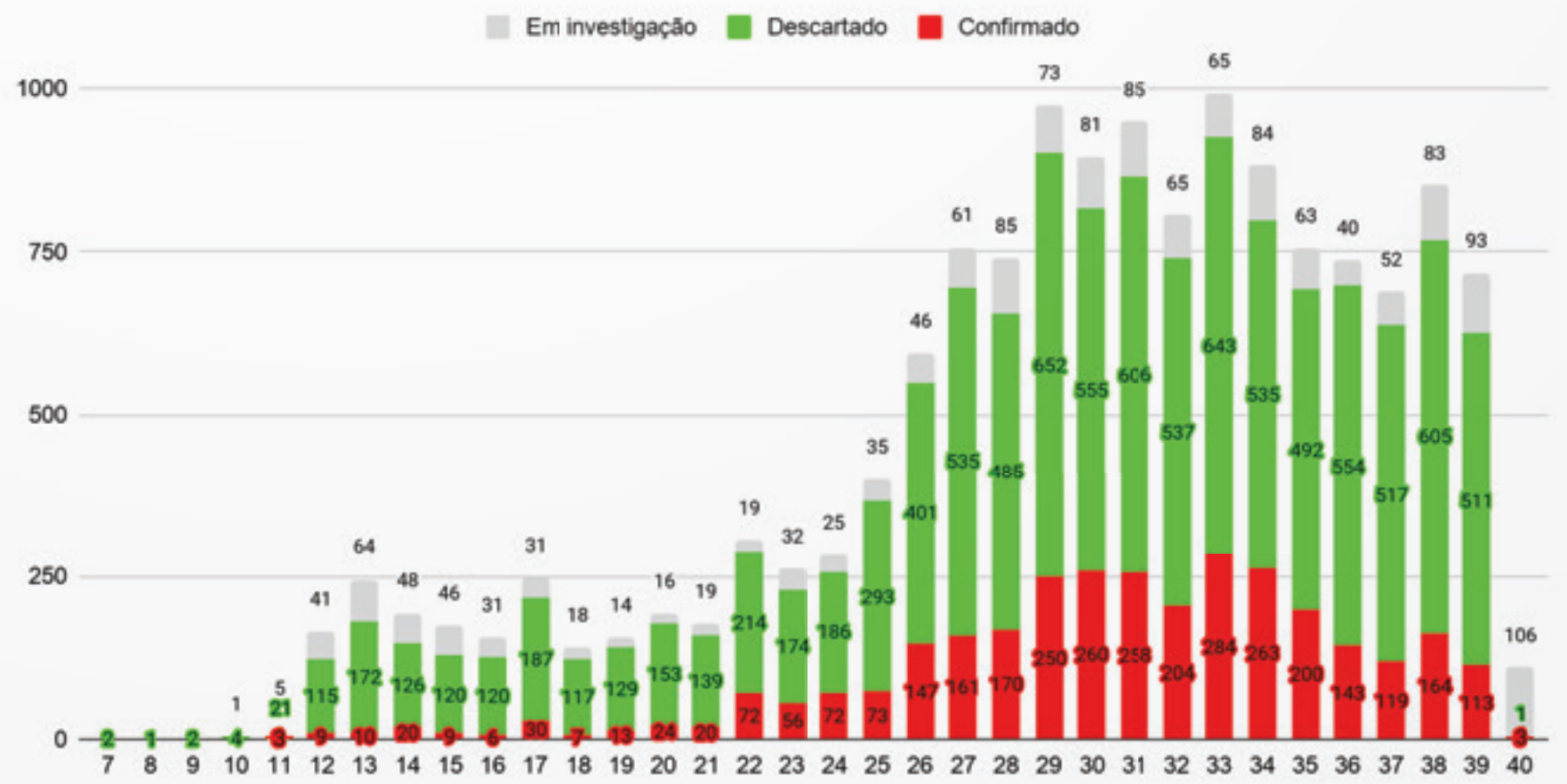
Definição de Semana Epidemiológica:

Por convenção internacional as semanas epidemiológicas são contadas de domingo a sábado.

Exemplo:

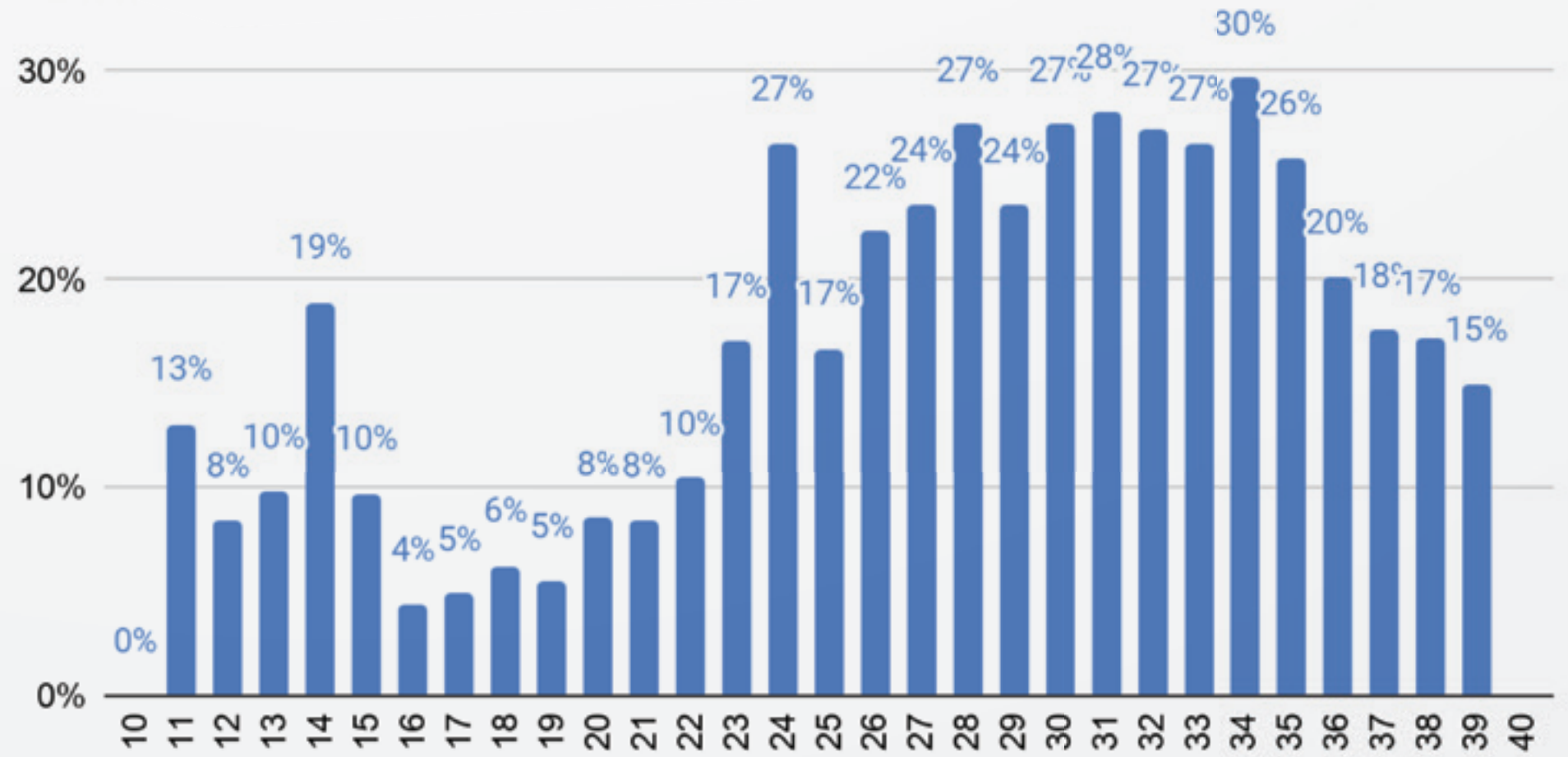
Semana 36: 30/08 a 05/09

Semana 37: 06/09 a 12/09



### POSITIVIDADE DO RT-PCR

PERCENTUAL POR SEMANA EPIDEMIOLÓGICA



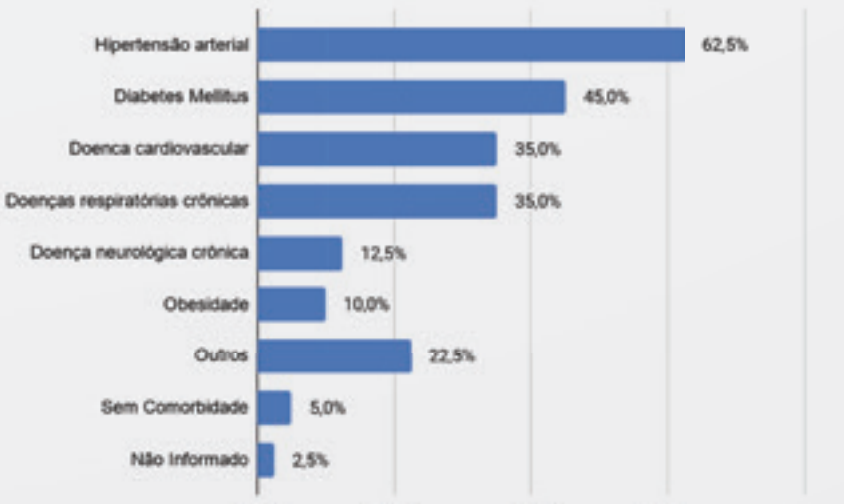
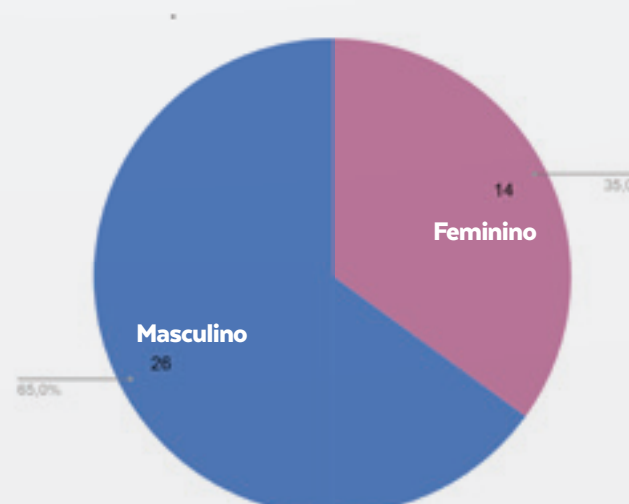
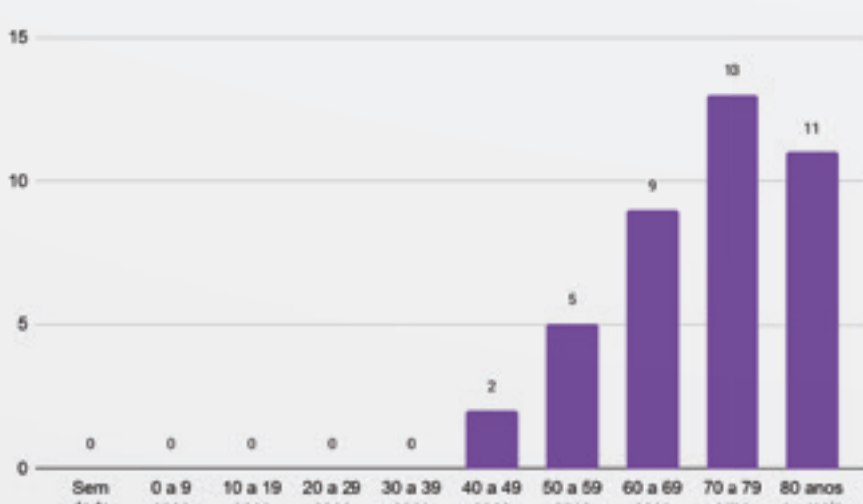
### ÓBITOS

CONFIRMADOS DE COVID-19

#### POR FAIXA ETÁRIA

#### POR SEXO

#### POR COMORBIDADE



DOS 40 ÓBITOS CONFIRMADOS POR COVID-19 38 TINHAM COMORBIDADES

Fonte: Vigilância Epidemiológica

CONTINUA

CUIDAR DE VOCÊ É CUIDAR DE TODOS.





## CASOS POR LOCALIDADE

A transmissão do coronavírus é comunitária, o que quer dizer que, mesmo que o seu bairro não tenha casos, todos os cuidados devem ser tomados, visto que as pessoas transitam de uma localidade para outra para trabalhar, ir ao comércio, consultas, etc.

**Confirmado:** paciente fez o teste e o resultado foi positivo para Covid-19

**Em investigação:** casos notificados de Covid-19, cuja condição clínica permanece sendo acompanhada ou aguardam resultado de exame laboratorial

REGIÃO/BAIRRO	EM INVESTIGAÇÃO	CONFIRMADO
<b>Condomínios</b>	<b>58</b>	<b>277</b>
Arvoredo	2	3
Bosque da Ribeira	1	14
Bosque do Jambreiro	3	8
Bosque Riviera	0	3
Estância Serrana	4	3
Ipê	10	12
Ipê da Serra	0	5
Jardim Monte Verde	0	2
Jardim Petrópolis	0	6
Jardim Serrano	2	3
Mirante da Mata	3	1
Morro do Chapéu	1	11
Ouro Velho Mansões	4	19
Passárgada	0	6
Quintas do Sol	2	17
Residencial Sul	1	10
Serra dos Manacás	1	8
Vale das Araras	0	1
Vale dos Cristais	5	44
Veredas das Geraes	2	8
Vila Alpina	2	20
Vila Campestre	0	2
Vila Castela	5	17
Vila de Lacs	1	1
Vila Del Rey	2	21
Vila do Conde	1	3
Vila do Ouro	0	3
Village Terrasse	2	16
Ville de Montagne	4	10
<b>Bairros Nordeste</b>	<b>238</b>	<b>396</b>
Alto do Gaia	27	33
Bela Fama	15	20
Honório Bicalho	57	130
Nossa Senhora de Fátima	68	83
Nova Suíça	20	50
Rio de Peixe	0	2
Santa Rita	49	77
Seabra	2	1
<b>Bairros Noroeste</b>	<b>263</b>	<b>564</b>
Água Limpa	17	45
Alphaville	14	61
Bela Vista	6	15
Capela Velha	10	10
Engenho	2	1
Jardim Amanda	4	2
Jardim Canadá	185	397
Miguelão	0	4
São Sebastião das Águas Claras	17	7
Vale do Sol	8	22
<b>Bairros Sede</b>	<b>861</b>	<b>1347</b>
Alvorada	28	36
Areião do Matadouro	2	2
Barra do Céu	11	9
Boa Vista	13	21
Bom Jardim	11	9
Bonfim	6	3
Cabeceiras	72	104
Campo do Pires	8	22
Cariocas	14	34
Cascalho	48	70
Centro	65	192
Chácara Bom Retiro	30	46
Chácara dos Cristais	21	30
Cristais	59	70
Cruzeiro	27	34
Fazenda do Benito	15	18
Galo	16	35
Jardim das Américas	9	17
José de Almeida	9	12
Matadouro	30	51
Mina D'Água	6	21
Mingu	12	36
Monte Castelo	9	13
Montevídiu	5	2
Olaria	7	10
Oswaldo Barbosa Pena	18	22
Oswaldo Barbosa Pena II	18	40
Parque Aurilândia	21	26
Parque Santo Antônio	6	4
Pau Pombo	0	8
Paulo Gaetani	7	12
Quintas	6	15
Quintas II	3	3
Retiro	44	61
Rosário	21	42
Vale da Esperança	50	39
Vila Aparecida	7	7
Vila Industrial	10	5
Vila Lacerda	2	2
Vila Madeira	9	14
Vila Marise	11	14
Vila Nova Betânia	1	0
Vila Odete	2	3
Vila Operária	29	41
Vila Padre Valeriano	6	3
Vila Passos	35	34
Vila São José	7	19
Vila São Luiz	15	35
Village Royale	0	1
<b>Vila da Serra</b>	<b>82</b>	<b>445</b>
Vale do Sereno	7	39
Vila da Serra	75	406
<b>Outros</b>	<b>25</b>	<b>134</b>
Sem dados*	25	134
<b>Total geral</b>	<b>1527</b>	<b>3163</b>

\* Sem dados: casos iniciais que foram reportados e acompanhados pelo governo do estado, que vieram sem o endereço completo e que o estado afirma que pertence a Nova Lima.