

# BOLETIM

**27**  
OUTUBRO

## VIGILÂNCIA EPIDEMIOLÓGICA

Confira o novo boletim semanal com dados epidemiológicos da Covid-19 no município. Acompanhe.

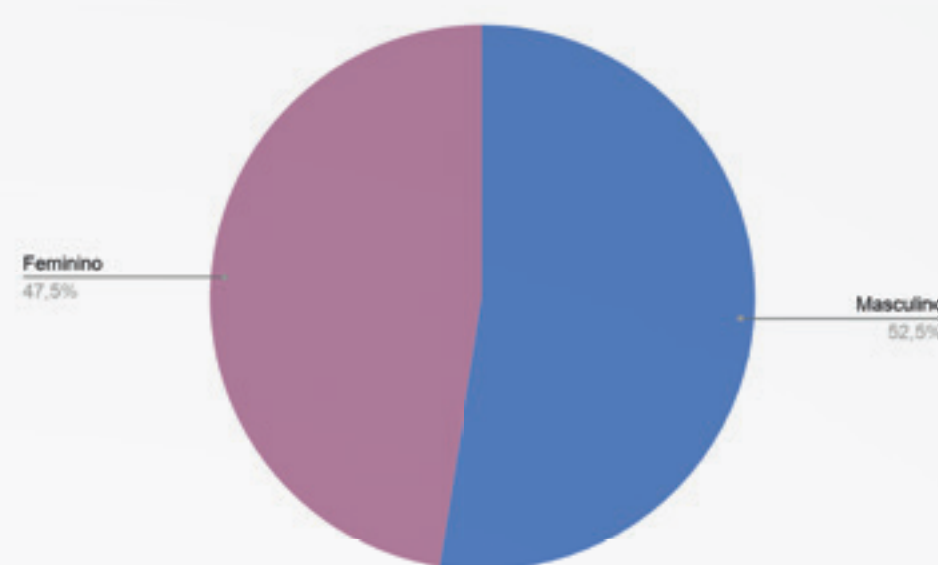
### MONITORAMENTO DOS CASOS

NOTIFICADOS DE COVID-19

CASOS	QUANTITATIVO
Notificados	17181
Confirmados	4035
Descartados	11184
Em investigação	1962
Recuperados	3876
Óbitos	42
Total de internações	540
Internações de casos confirmados	211

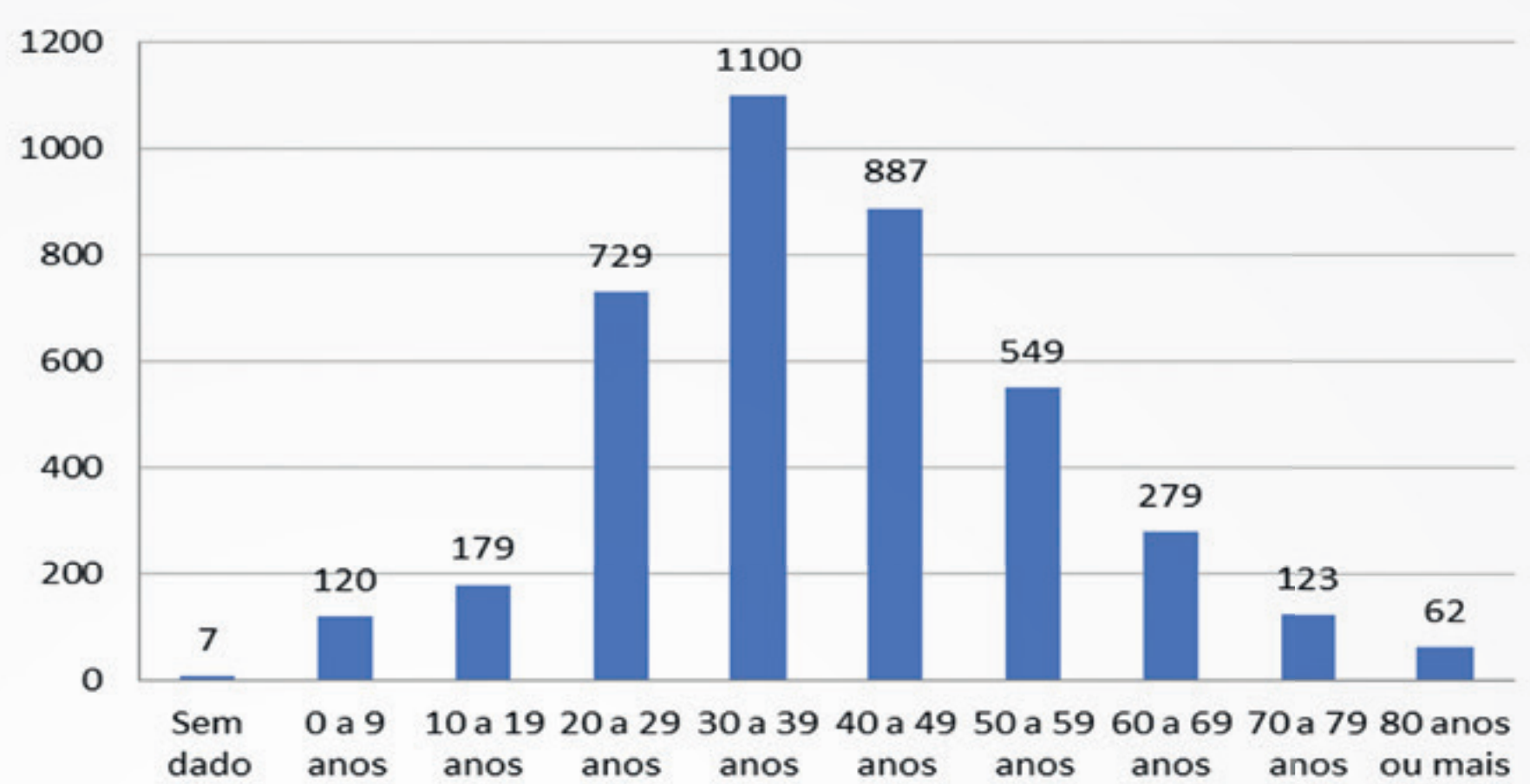
### PERFIL POR SEXO

CONFIRMADOS COM COVID-19



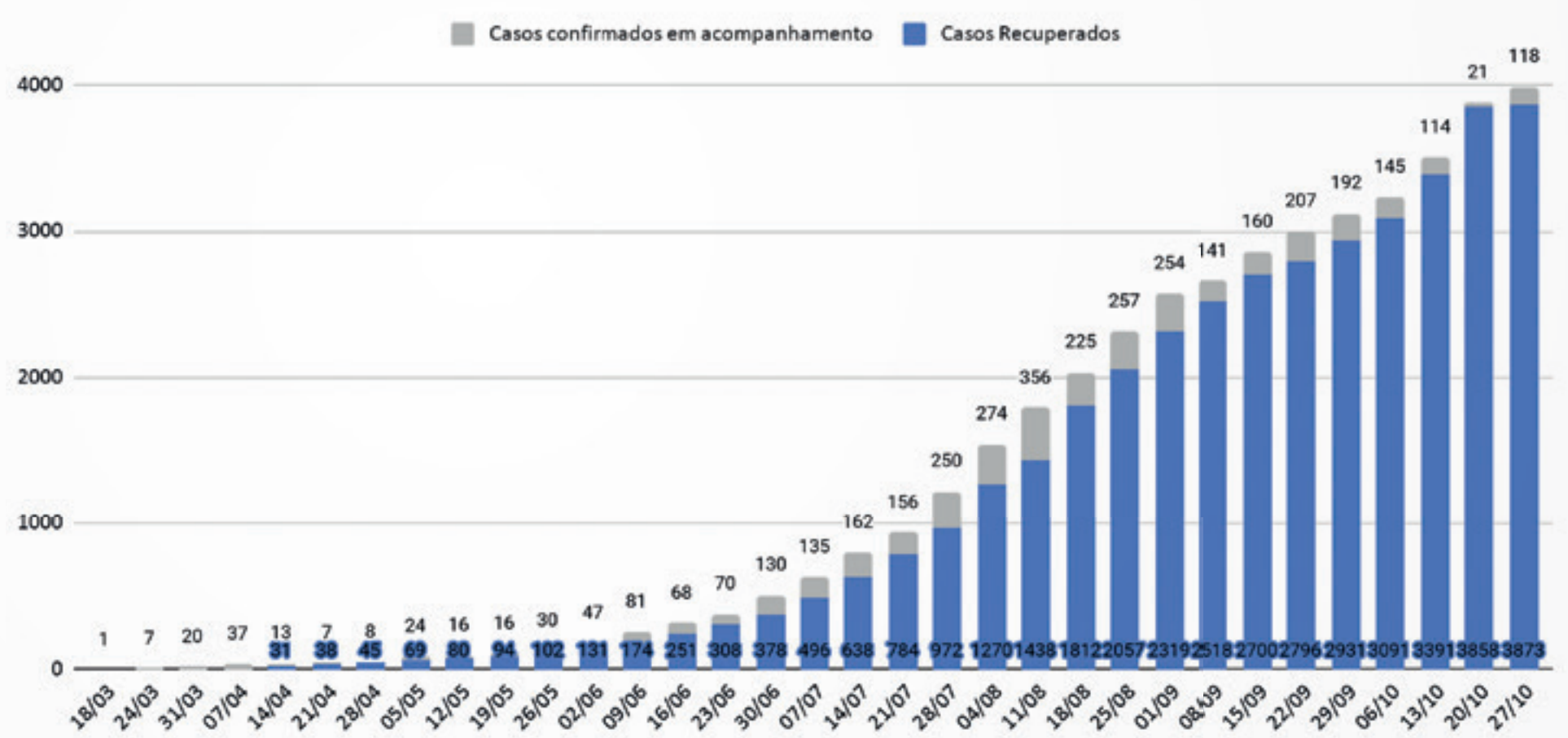
### CASOS POR FAIXA ETÁRIA

CONFIRMADOS COM COVID-19



### COMPARAÇÃO ENTRE OS CASOS

CONFIRMADOS EM ACOMPANHAMENTO E CASOS RECUPERADOS



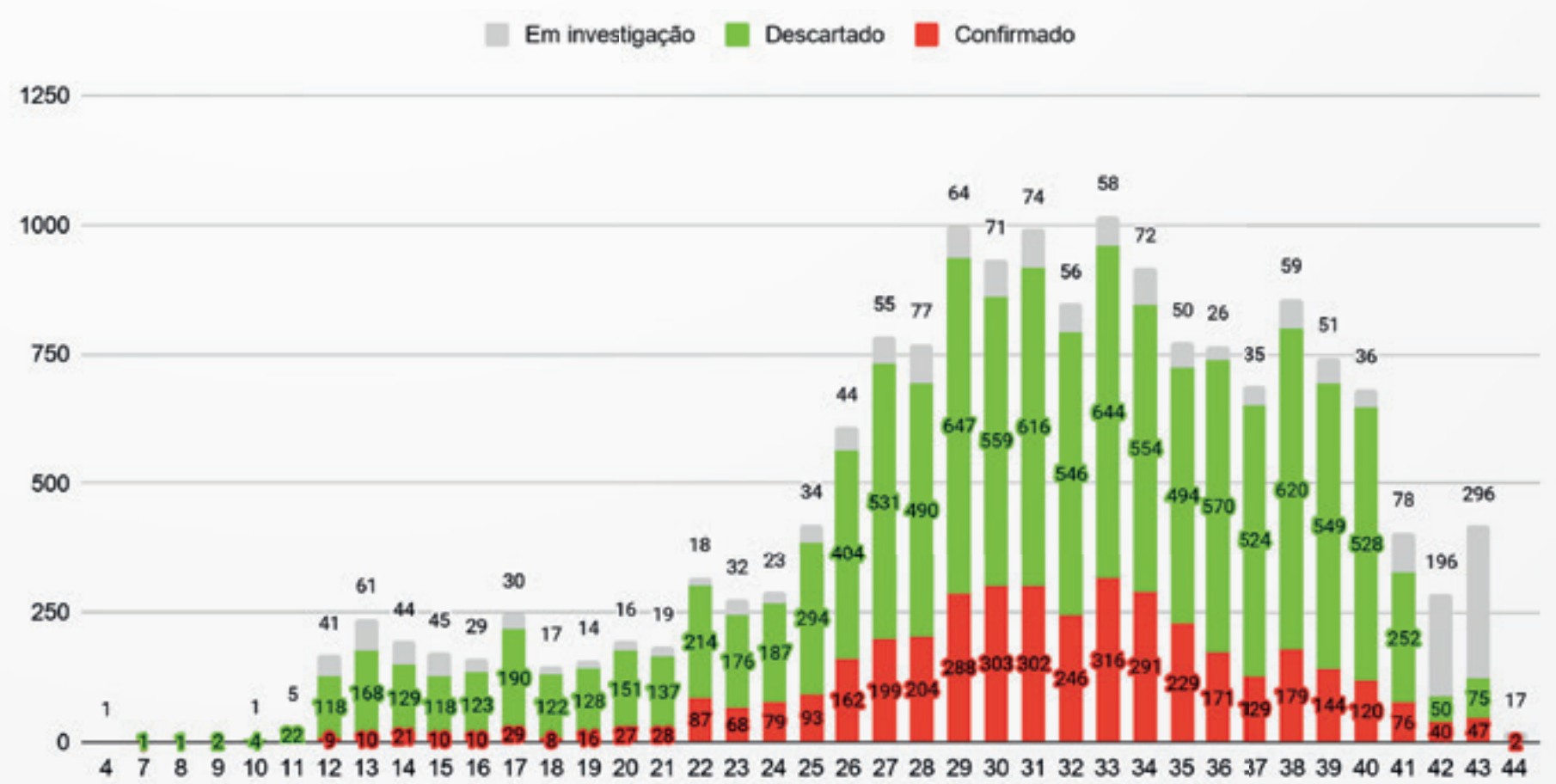
### MONITORAMENTO DOS CASOS

SEGUNDO A SEMANA EPIDEMIOLÓGICA

Definição de Semana Epidemiológica:

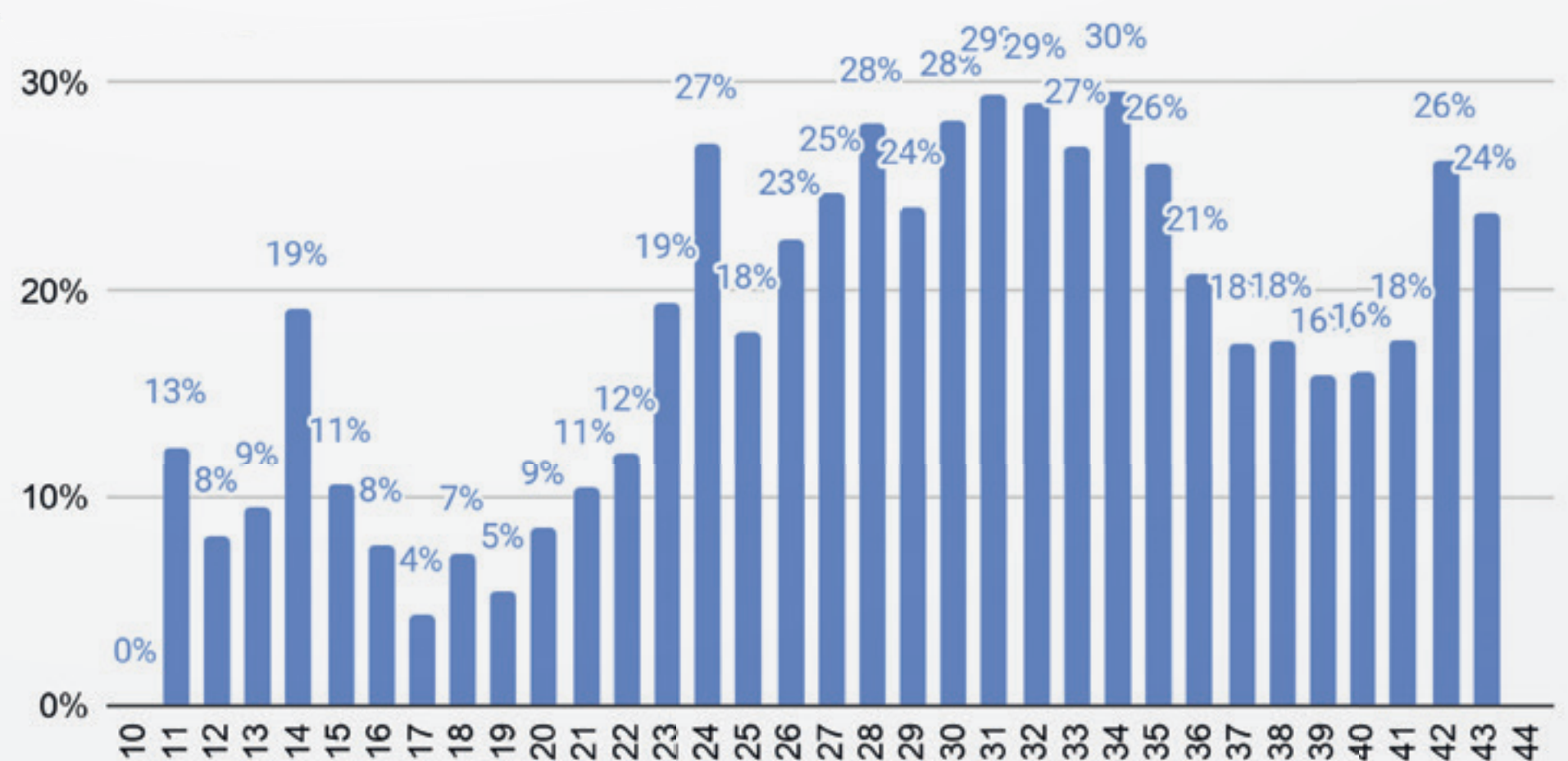
Por convenção internacional as semanas epidemiológicas são contadas de domingo a sábado

Exemplo:  
Semana 41: 04/10 a 10/10  
Semana 42: 11/10 a 17/10



### POSITIVIDADE DO RT-PCR

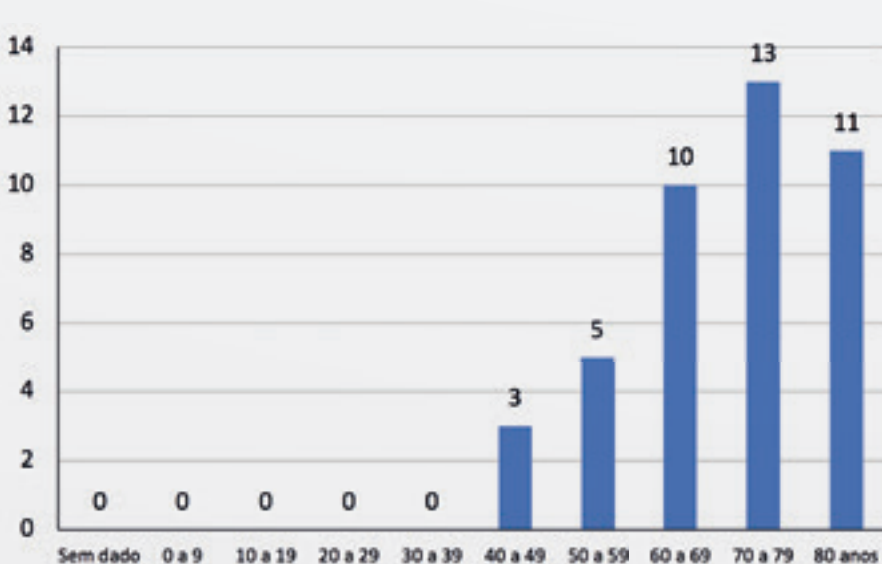
PERCENTUAL POR SEMANA EPIDEMIOLÓGICA



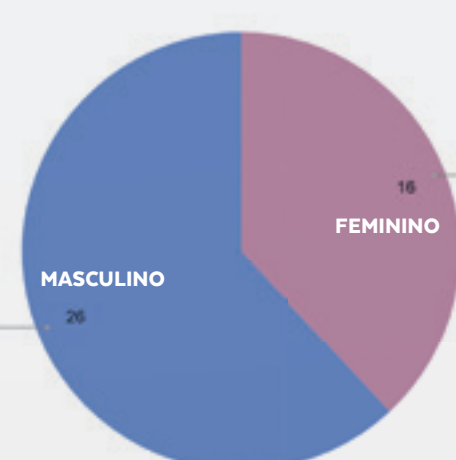
### ÓBITOS

CONFIRMADOS DE COVID-19

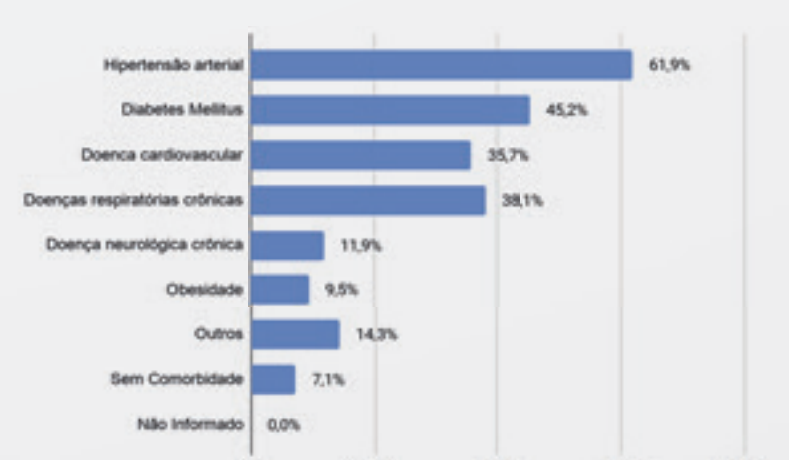
#### POR FAIXA ETÁRIA



#### POR SEXO



#### POR COMORBIDADE



DOS 42 ÓBITOS CONFIRMADOS POR COVID-19, 40 TINHAM COMORBIDADES

Fonte: Vigilância Epidemiológica

CONTINUA

**CUIDAR DE VOCÊ É CUIDAR DE TODOS.**





## CASOS POR LOCALIDADE

A transmissão do coronavírus é comunitária, o que quer dizer que, mesmo que o seu bairro não tenha casos, todos os cuidados devem ser tomados, visto que as pessoas transitam de uma localidade para outra para trabalhar, ir ao comércio, consultas, etc.

**Confirmado:** paciente fez o teste e o resultado foi positivo para Covid-19

**Em investigação:** casos notificados de Covid-19, cuja condição clínica permanece sendo acompanhada ou aguardam resultado de exame laboratorial

REGIÃO/BAIRRO	EM INVESTIGAÇÃO	CONFIRMADO
<b>Condomínios</b>	<b>73</b>	<b>359</b>
Arvoredo	1	3
Bosque da Ribeira	1	16
Bosque do Jambreiro	2	9
Bosque Riviera	0	4
Estância Serrana	4	3
Ipê	5	14
Ipê da Serra	2	7
Jardim Monte Verde	1	3
Jardim Petrópolis	2	8
Jardim Serrano	7	4
Mirante da Mata	2	2
Morro do Chapéu	2	15
Ouro Velho Mansões	3	25
Passárgada	1	6
Quintas do Sol	3	19
Residencial Sul	2	13
Serra dos Manacás	2	9
Vale das Araras	0	1
Vale dos Cristais	7	63
Veredas das Geraes	4	13
Vila Alpina	3	35
Vila Campestre	0	3
Vila Castela	5	21
Vila de Lacs	1	2
Vila Del Rey	3	26
Vila do Conde	7	3
Vila do Ouro	2	6
Village Terrasse	1	22
Ville de Montagne	0	4
<b>Bairros Nordeste</b>	<b>285</b>	<b>465</b>
Alto do Gaia	29	40
Bela Fama	21	27
Honório Bicalho	63	147
Nossa Senhora de Fátima	90	90
Nova Suíça	24	67
Rio de Peixe	0	3
Santa Rita	55	90
Seabra	3	1
<b>Bairros Noroeste</b>	<b>337</b>	<b>764</b>
Água Limpa	27	56
Alphaville	15	82
Bela Vista	7	19
Capela Velha	14	13
Engenho	2	1
Jardim Amanda	4	5
Jardim Canadá	237	533
Miguelão	0	5
São Sebastião das Águas Claras	19	16
Vale do Sol	12	34
<b>Bairros Sede</b>	<b>1017</b>	<b>1657</b>
Alvorada	26	43
Areião do Matadouro	0	2
Barra do Céu	13	14
Boa Vista	18	26
Bom Jardim	9	14
Bonfim	6	5
Cabeceiras	92	133
Campo do Pires	10	26
Cariocas	13	44
Cascalho	48	91
Centro	72	220
Chácara Bom Retiro	34	64
Chácara dos Cristais	29	40
Cristais	63	94
Cruzeiro	34	40
Fazenda do Benito	18	21
Galo	22	45
Jardim das Américas	12	19
José de Almeida	14	16
Matadouro	46	57
Mina D'Água	5	27
Mingu	16	41
Monte Castelo	10	14
Montevídiu	5	2
Olaria	9	11
Oswaldo Barbosa Pena	19	32
Oswaldo Barbosa Pena II	22	42
Parque Aurilândia	23	31
Parque Santo Antônio	8	3
Pau Pombo	0	10
Paulo Gaetani	9	15
Quintas	7	20
Quintas II	4	8
Retiro	55	83
Rosário	21	47
Vale da Esperança	49	42
Vila Aparecida	11	12
Vila Industrial	17	9
Vila Lacerda	2	2
Vila Madeira	12	16
Vila Marise	14	15
Vila Nova Betânia	3	0
Vila Odete	3	4
Vila Operária	37	46
Vila Padre Valeriano	4	4
Vila Passos	37	46
Vila São José	19	21
Vila São Luiz	17	39
Village Royale	0	1
<b>Vila da Serra</b>	<b>106</b>	<b>575</b>
Piemonte	0	47
Vale do Sereno	11	62
Vila da Serra	95	466
<b>Outros</b>	<b>144</b>	<b>215</b>
Sem informação*	144	215
<b>Total geral</b>	<b>1962</b>	<b>4035</b>

\* Sem informação: casos iniciais que foram reportados e acompanhados pelo governo do estado, que vieram sem o endereço completo e que o estado afirma que pertence a Nova Lima.