

BOLETIM

VIGILÂNCIA EPIDEMIOLÓGICA

13
ABRIL
2021

Confira o novo boletim semanal com dados epidemiológicos da Covid-19 no município. Acompanhe.

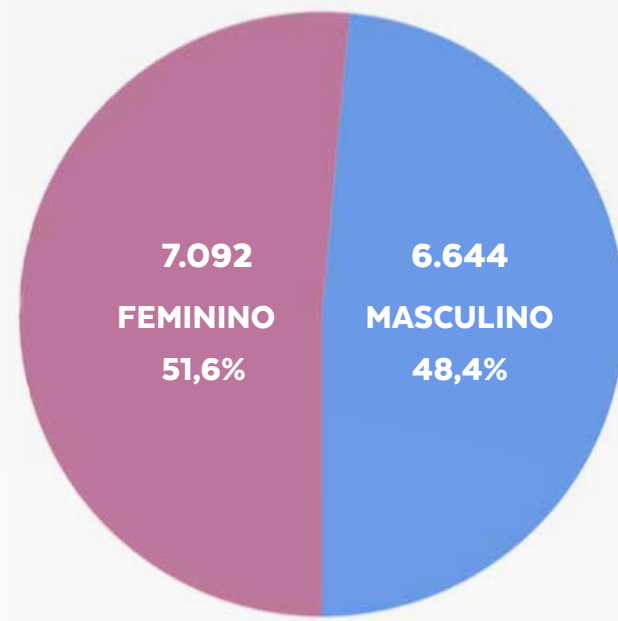
MONITORAMENTO DOS CASOS

NOTIFICADOS DE COVID-19

CASOS	QUANTITATIVO
Notificados	50.983
Confirmados	13.736
Descartados	34.000
Em investigação	3.247
Recuperados	13.228
Óbito	145
Confirmados que internaram	661
Casos confirmados em 24 horas	137
Total de internações	1.307

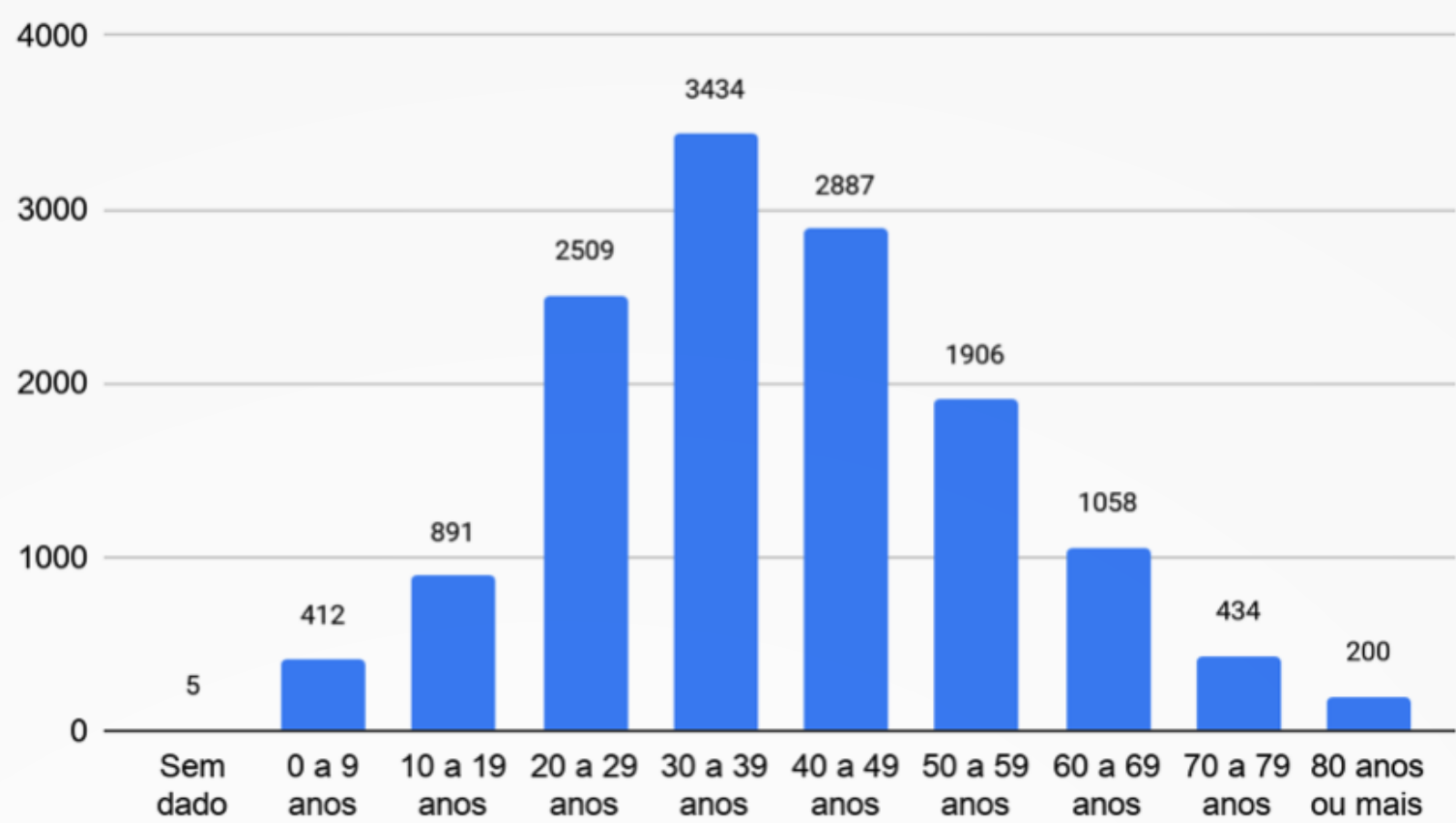
PERFIL POR SEXO

CONFIRMADOS COM COVID-19



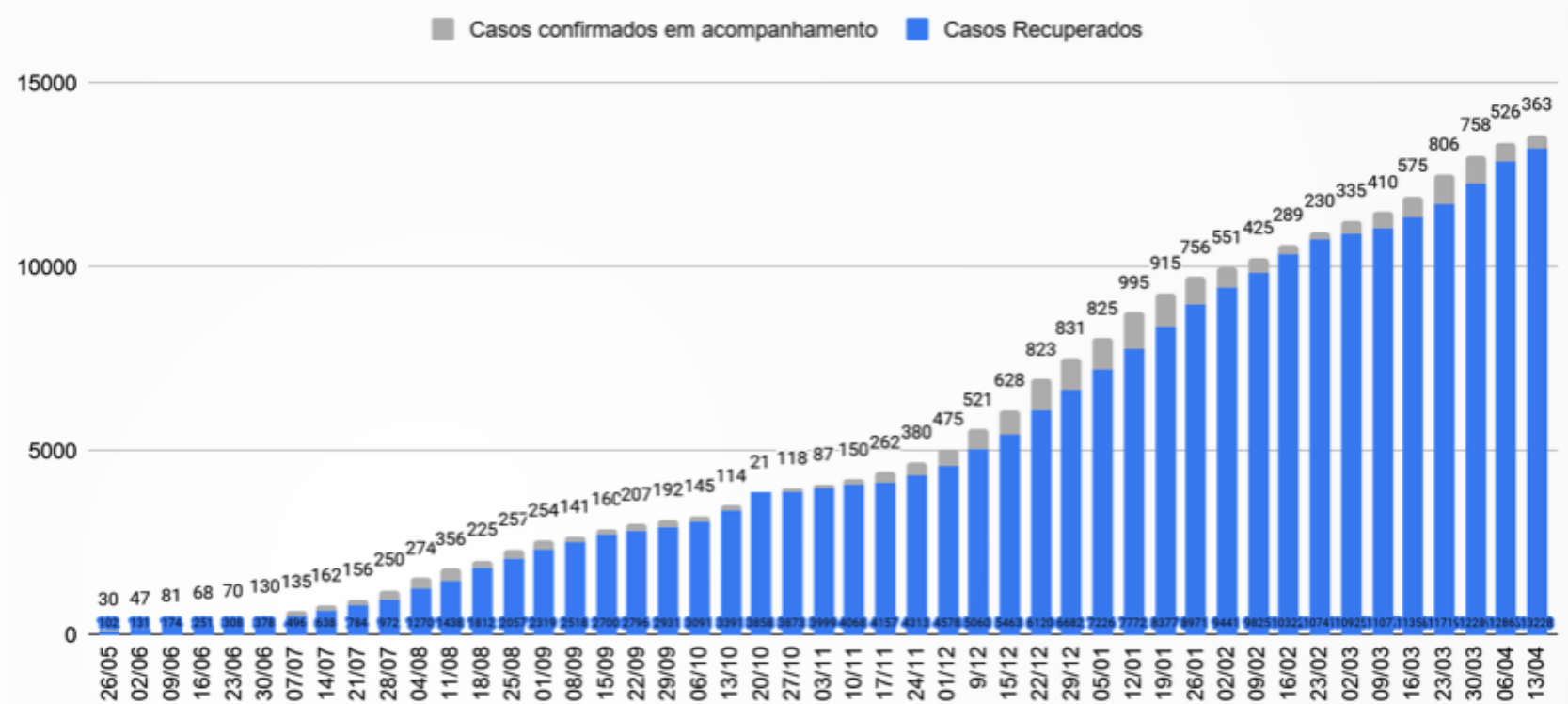
CASOS POR FAIXA ETÁRIA

CONFIRMADOS COM COVID-19



COMPARAÇÃO ENTRE OS CASOS

CONFIRMADOS EM ACOMPANHAMENTO E CASOS RECUPERADOS

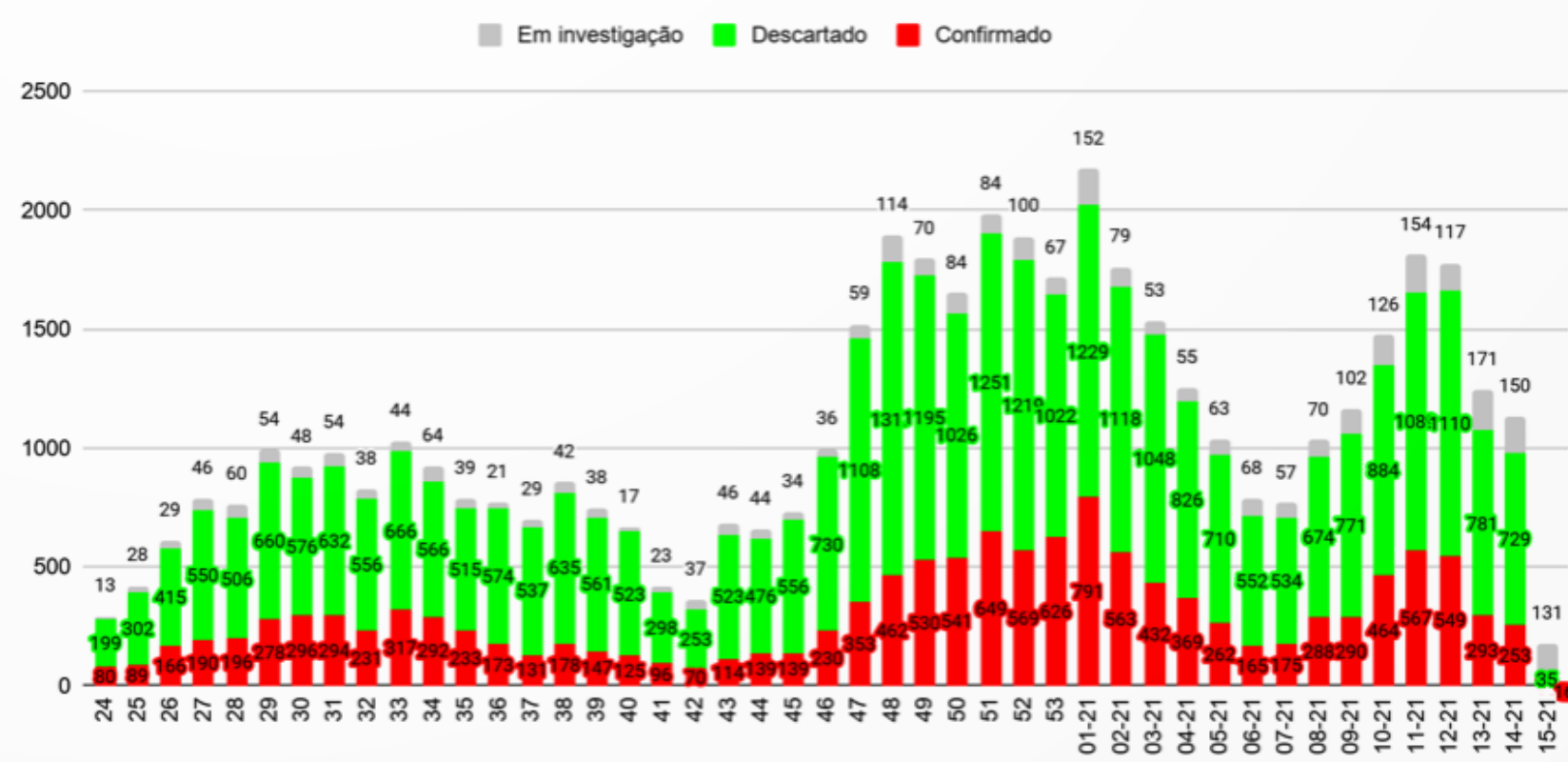


MONITORAMENTO DOS CASOS

SEGUNDO A SEMANA EPIDEMIOLÓGICA

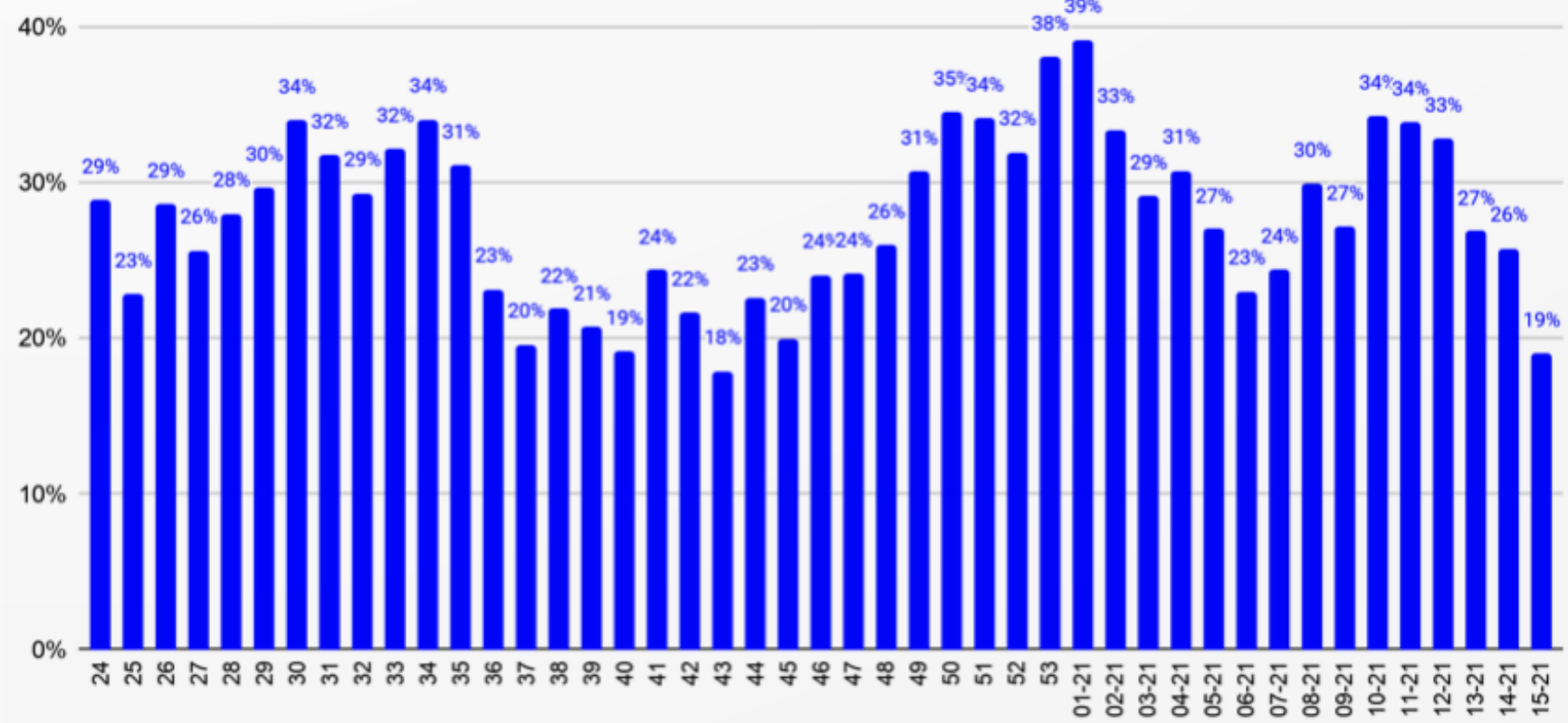
Definição de Semana Epidemiológica:
Por convenção internacional as semanas epidemiológicas são contadas de domingo a sábado

Exemplo:
Semana 38: 13/09 a 19/09, Semana 39: 20/09 a 26/09



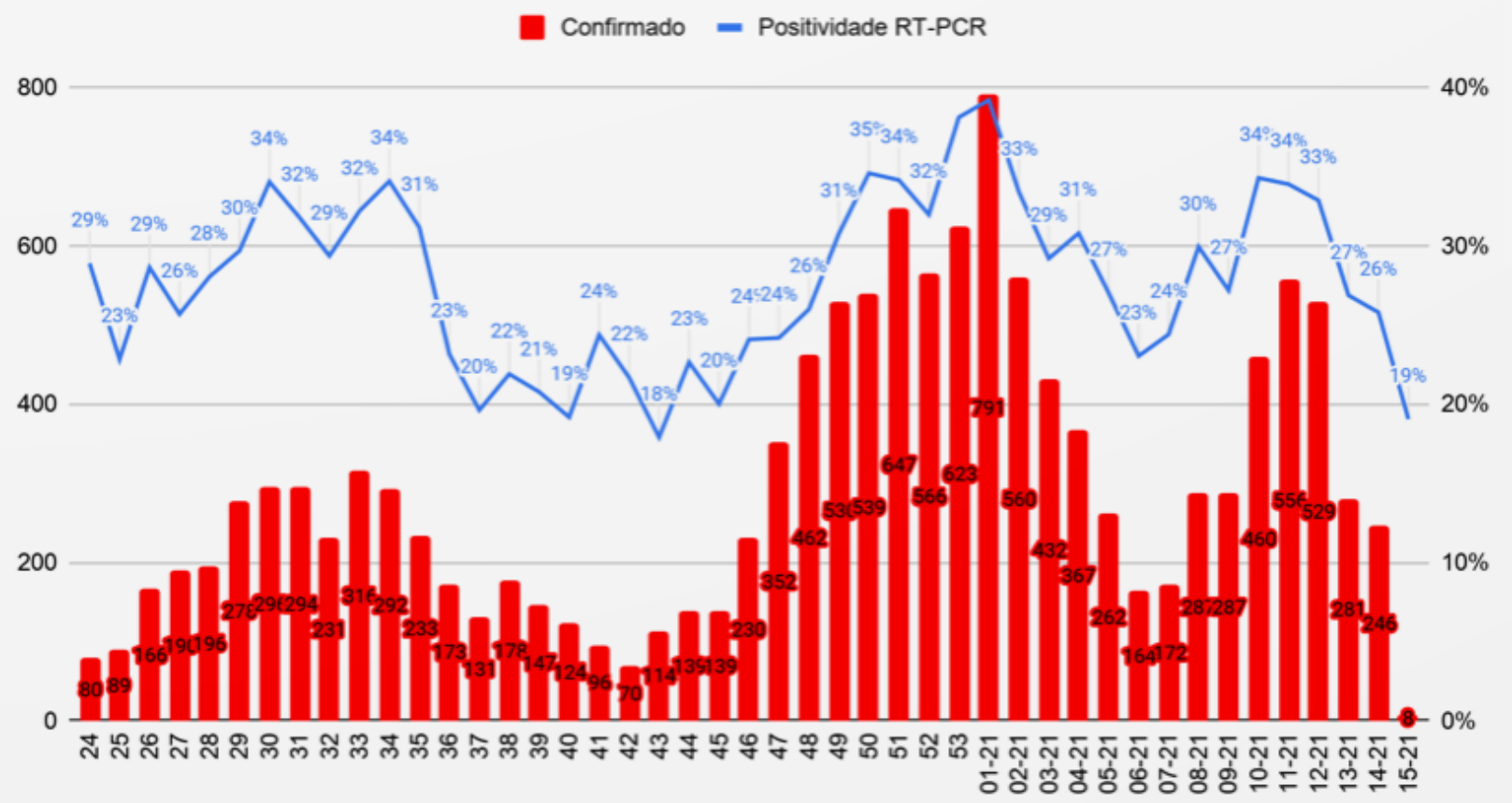
CASOS CONFIRMADOS E PERCENTUAL DE POSITIVIDADE DE RT-PCR

CASOS CONFIRMADOS POR SEMANA EPIDEMIOLÓGICA



POSITIVIDADE DO RT-PCR

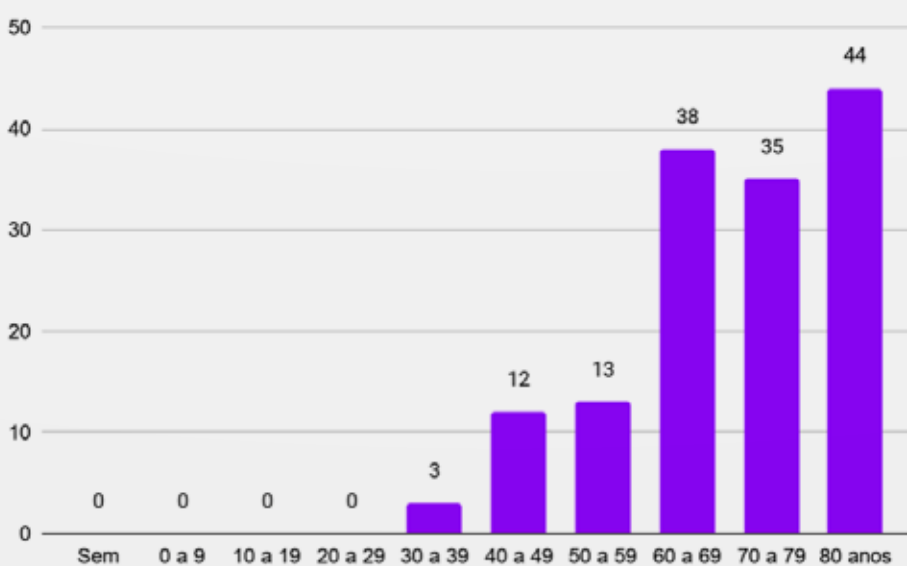
PERCENTUAL POR SEMANA EPIDEMIOLÓGICA



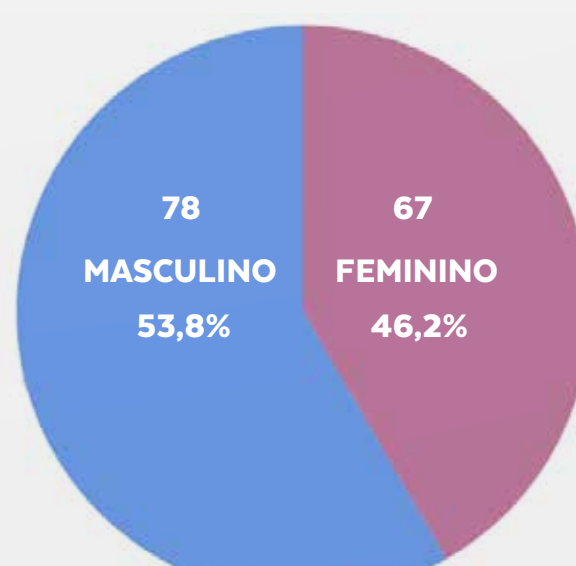
ÓBITOS

CONFIRMADOS DE COVID-19

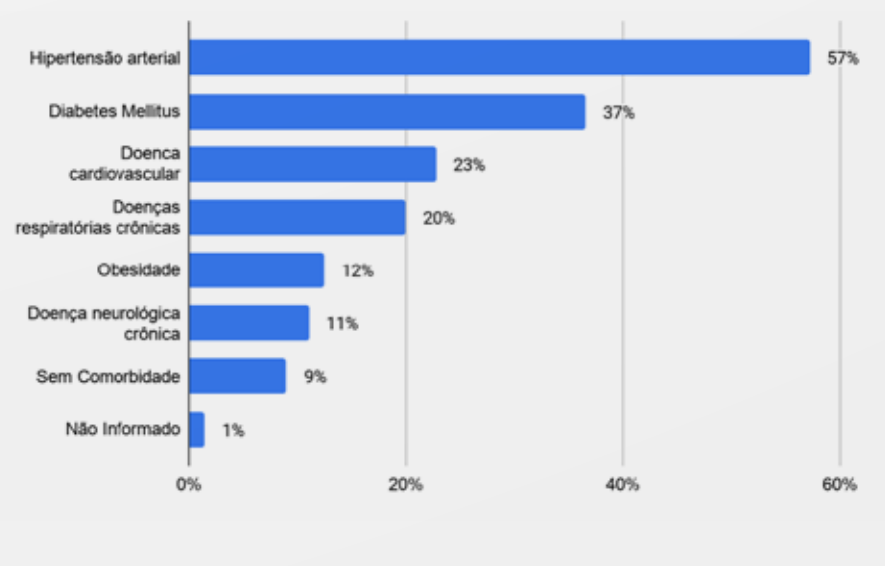
POR FAIXA ETÁRIA



POR SEXO



POR COMORBIDADE



DOS 145 ÓBITOS CONFIRMADOS POR COVID-19, 132 TINHAM COMORBIDADES

Fonte: Vigilância Epidemiológica

CONTINUA



CASOS POR LOCALIDADE

A transmissão do coronavírus é comunitária, o que quer dizer que, mesmo que o seu bairro não tenha casos, todos os cuidados devem ser tomados, visto que as pessoas transitam de uma localidade para outra para trabalhar, ir ao comércio, consultas, etc.

Confirmado: paciente fez o teste e o resultado foi positivo para Covid-19

Em investigação: casos notificados de Covid-19, cuja condição clínica permanece sendo acompanhada ou aguardam resultado de exame laboratorial

REGIÃO/BAIRRO	EM INVESTIGAÇÃO	CONFIRMADO
Condomínios	163	1.297
Arvoredo	1	3
Bosque da Ribeira	1	48
Bosque do Jambreiro	4	38
Bosque Riviera	1	19
Estância Estoril	0	6
Estância Serrana	6	20
Glebas Reais	1	4
Green Park	0	4
Ipê	8	67
Ipê da Serra	0	10
Jardim Monte Verde	0	4
Jardim Petrópolis	10	38
Jardim Serrano	10	17
Mirante da Mata	6	27
Morro do Chapéu	4	63
Ouro Velho Mansões	8	77
Passárgada	2	29
Quintas do Sol	8	52
Residencial Europa	0	2
Residencial Sul	3	21
Serra dos Manacás	4	25
Solar da Lagoa	0	2
Vale das Araras	0	4
Vale dos Cristais	17	244
Veredas das Geraes	20	63
Vila Alpina	4	98
Vila Campestre	4	5
Vila Castela	12	100
Vila Del Rey	5	66
Vila do Conde	2	15
Vila do Ouro	6	38
Village Terrasse	5	39
Ville de Montagne	9	44
Ville Des Lacs	2	5
Bairros Nordeste	482	1.635
Alto do Gaia	56	159
Antônio Horta	1	2
Bela Fama	37	131
Ecoville	1	0
Honório Bicalho	131	538
Matozinhos	1	6
Nossa Senhora de Fátima	148	380
Nova Suíça	30	147
Rio de Peixe	0	3
Santa Rita	76	268
Seabra	1	1
Bairros Noroeste	487	2.307
Água Limpa	51	198
Alphaville	29	339
Bela Vista	11	64
Capela Velha	15	37
Capitão Do Mato	0	1
Engenho	2	5
Jardim Amanda	4	27
Jardim Canadá	328	1.433
Miguelão	1	24
São Sebastião das Águas Claras	27	47
Vale do Sol	19	132
Bairros Sede	1.874	5.976
Alvorada	42	159
Areião do Matadouro	1	15
Barra do Céu	19	73
Boa Vista	33	101
Bom Jardim	17	60
Bonfim	13	29
Cabeceiras	193	383
Campo do Pires	20	64
Cariocas	32	141
Cascalho	117	375
Centro	156	588
Chácara Bom Retiro	69	163
Chácara dos Cristais	29	114
Cristais	89	333
Cruzeiro	58	154
Fazenda do Benito	37	126
Galo	57	102
Jardim das Américas	23	96
José de Almeida	19	40
Matadouro	64	199
Mina D'Água	15	63
Mingu	29	156
Monte Castelo	16	73
Montevídiu	4	8
Olaria	11	49
Oswaldo Barbosa Pena	37	84
Oswaldo Barbosa Pena II	27	156
Parque Aurilândia	34	141
Parque Santo Antônio	22	34
Pau Pombo	3	126
Paulo Gaetane	21	56
Quintas	22	69
Quintas II	10	47
Retiro	86	286
Rosário	47	139
Vale da Esperança	67	193
Vila Aparecida	30	92
Vila Industrial	20	49
Vila Lacerda	11	42
Vila Madeira	19	84
Vila Maria do Carmo	1	9
Vila Marise	15	40
Vila Nova Betânia	13	8
Vila Odete	3	31
Vila Operária	52	154
Vila Padre Valeriano	11	30
Vila Passos	65	192
Vila São José	43	109
Vila São Luiz	52	136
Village Le Cottage	0	4
Village Royale	0	1
Vila da Serra	234	1.841
Jardim da Torre	0	10
Jardinaves	0	1
Vale do Sereno	26	240
Vila da Serra	208	1.590
Outros	7	680
Sem notificação*	7	680
Total geral	3.247	13.736

*Sem notificação: casos iniciais que foram reportados e acompanhados pelo governo do estado, que vieram sem o endereço completo e que o estado afirma que pertence a Nova Lima.