

BOLETIM

VIGILÂNCIA EPIDEMIOLÓGICA

6
ABRIL
2021

Confira o novo boletim semanal com dados epidemiológicos da Covid-19 no município. Acompanhe.

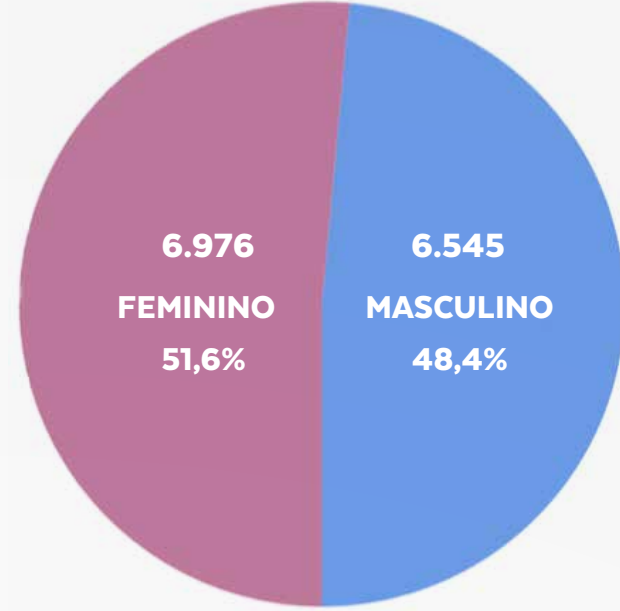
MONITORAMENTO DOS CASOS

NOTIFICADOS DE COVID-19

CASOS	QUANTITATIVO
Notificados	49.982
Confirmados	13.521
Descartados	33.287
Em investigação	3.174
Recuperados	12.863
Óbito	132
Confirmados que internaram	649
Casos confirmados em 24 horas	134
Total de internações	1.269

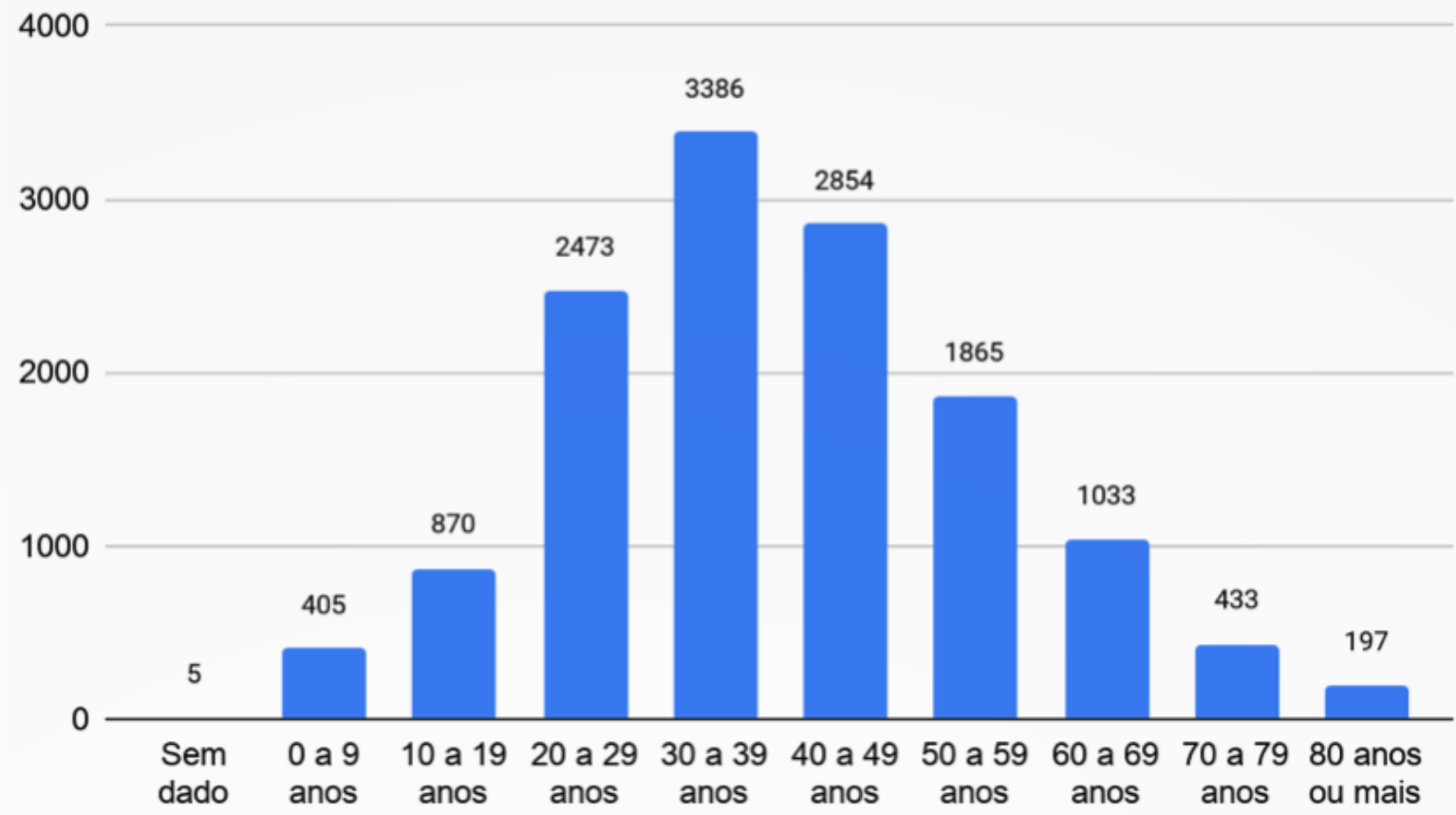
PERFIL POR SEXO

CONFIRMADOS COM COVID-19



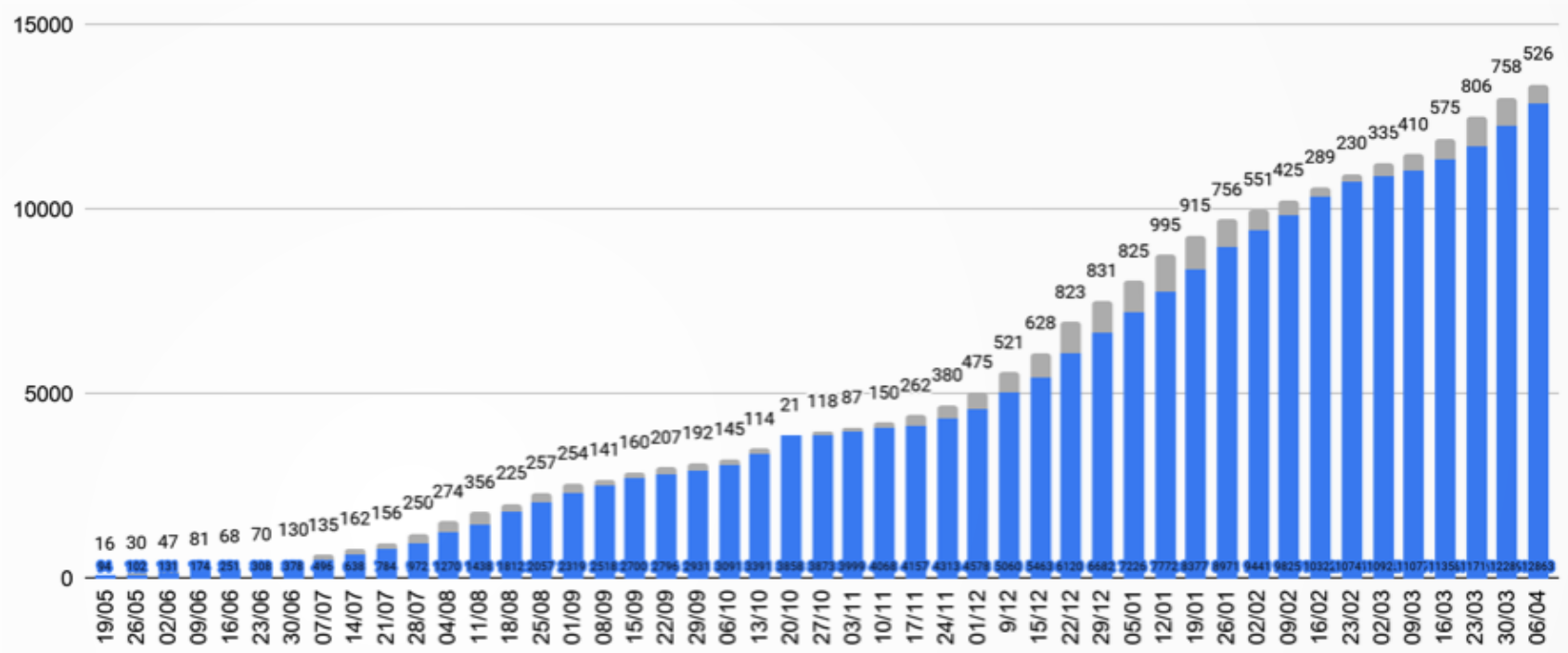
CASOS POR FAIXA ETÁRIA

CONFIRMADOS COM COVID-19



COMPARAÇÃO ENTRE OS CASOS

CONFIRMADOS EM ACOMPANHAMENTO E CASOS RECUPERADOS

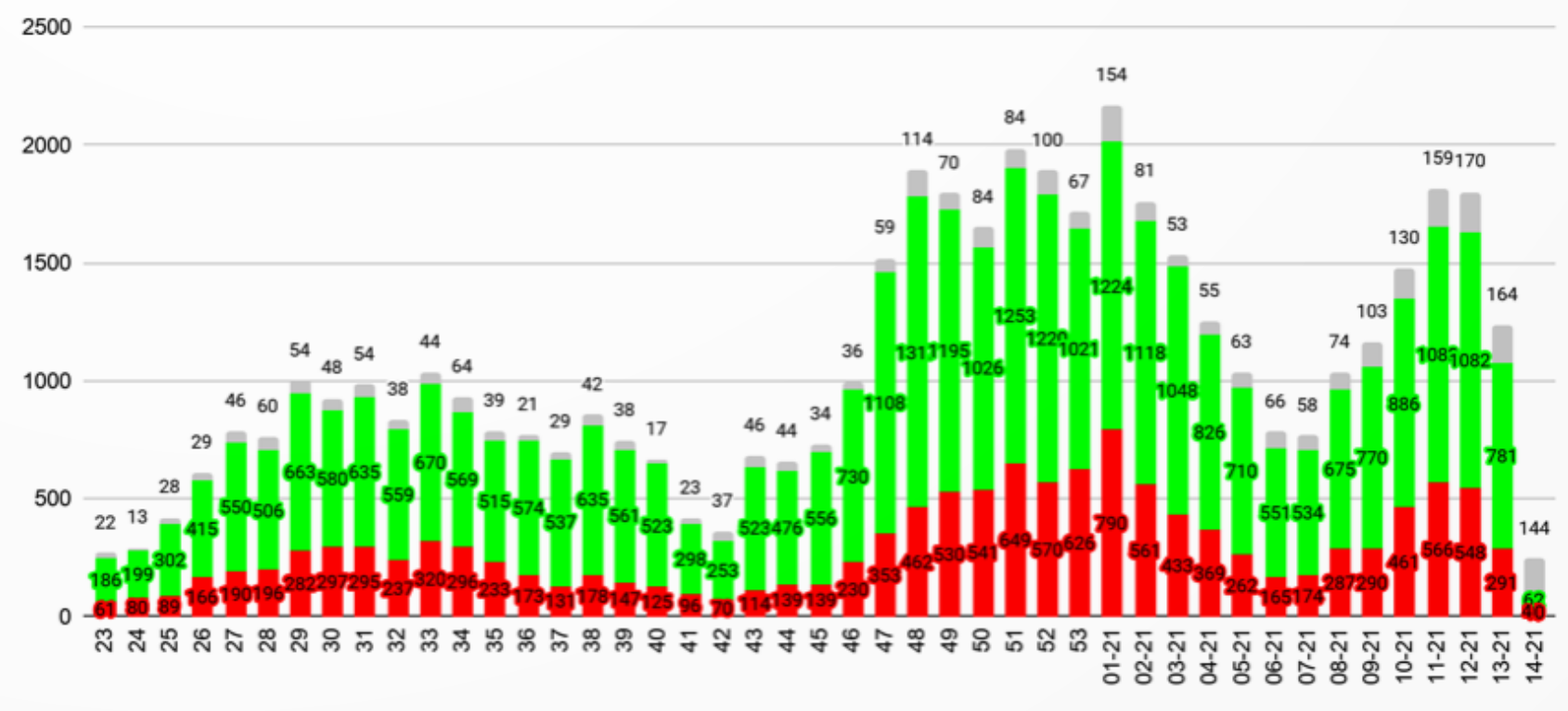


MONITORAMENTO DOS CASOS

SEGUNDO A SEMANA EPIDEMIOLÓGICA

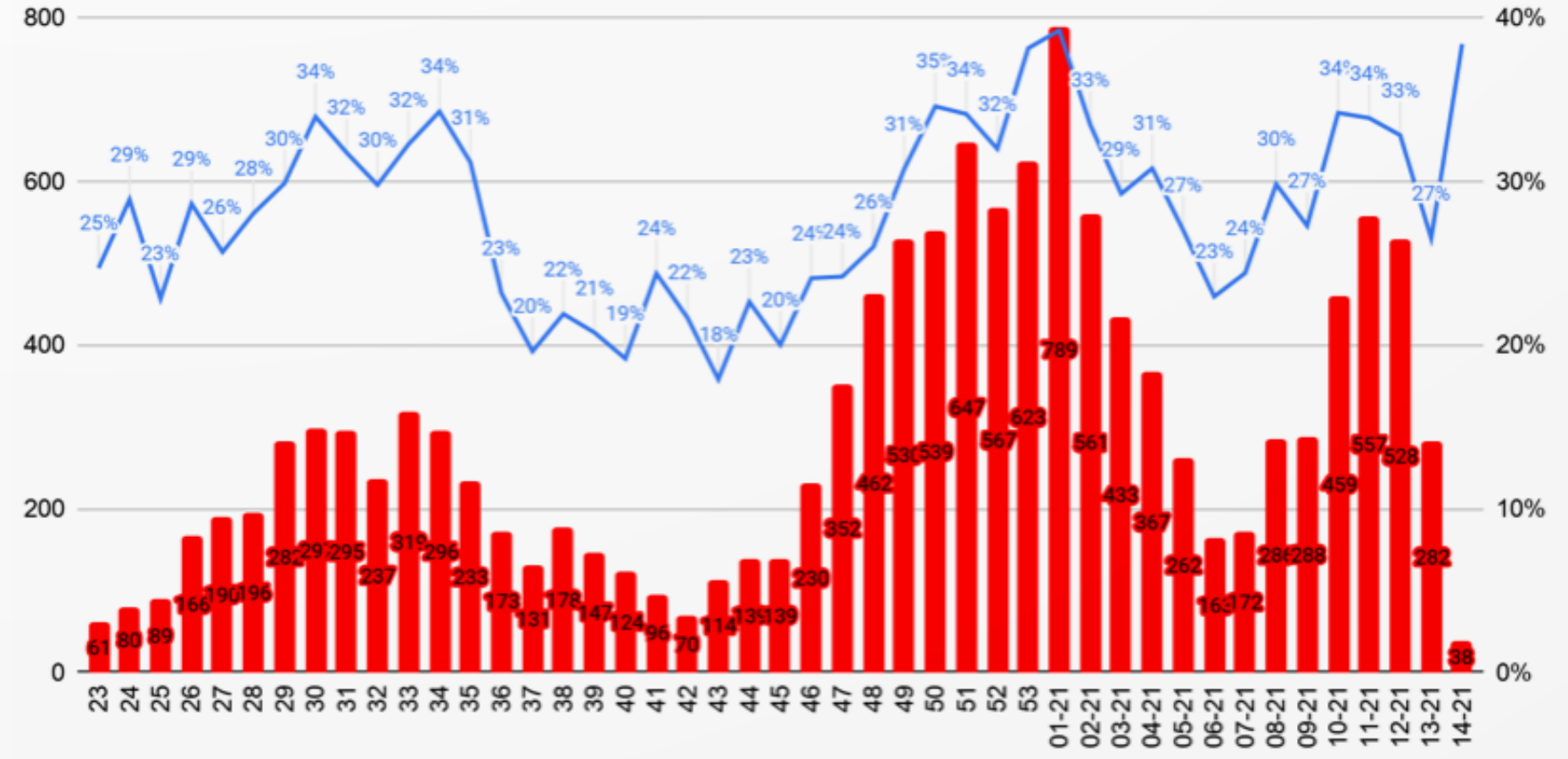
Definição de Semana Epidemiológica: Por convenção internacional as semanas epidemiológicas são contadas de domingo a sábado

Exemplo: Semana 38: 13/09 a 19/09, Semana 39: 20/09 a 26/09



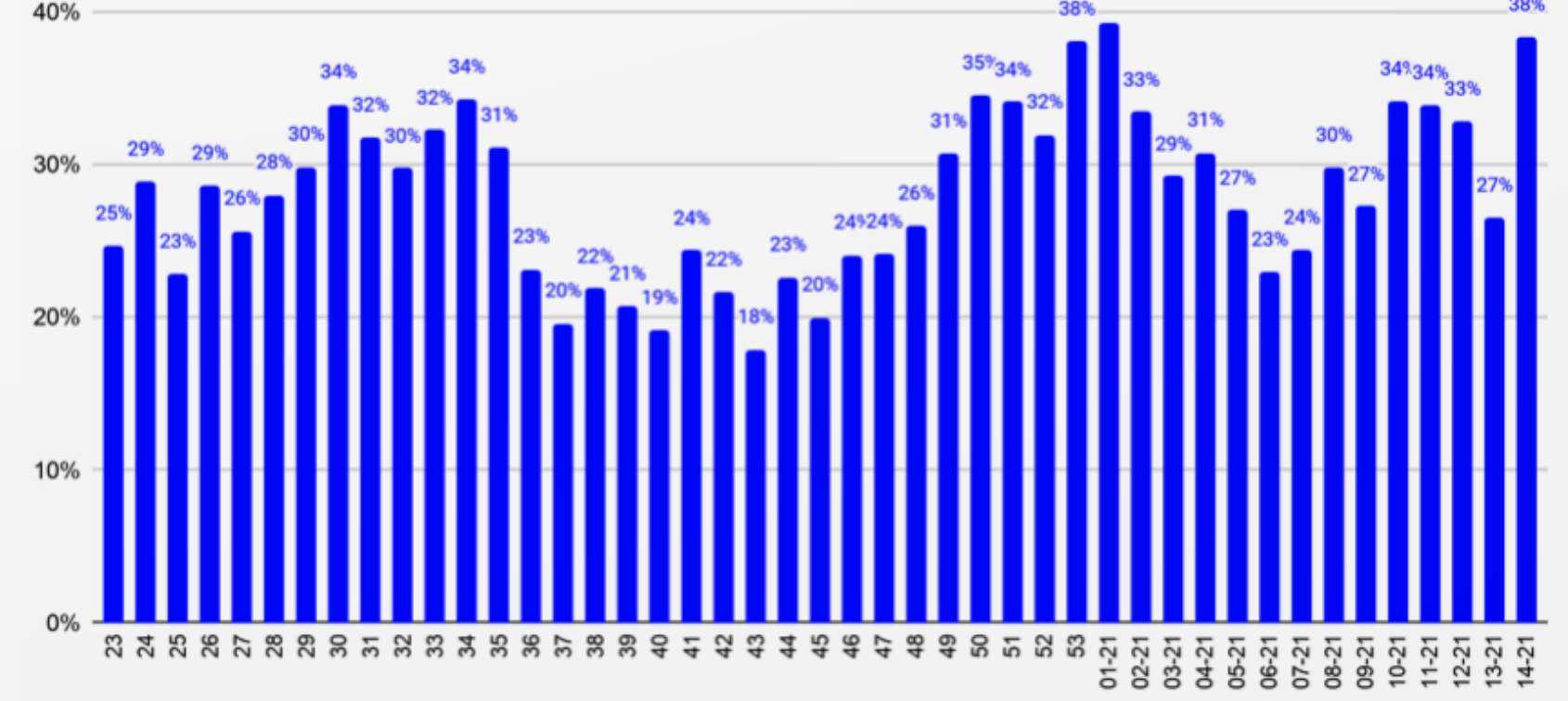
CASOS CONFIRMADOS E PERCENTUAL DE POSITIVIDADE DE RT-PCR

CASOS CONFIRMADOS POR SEMANA EPIDEMIOLÓGICA



POSITIVIDADE DO RT-PCR

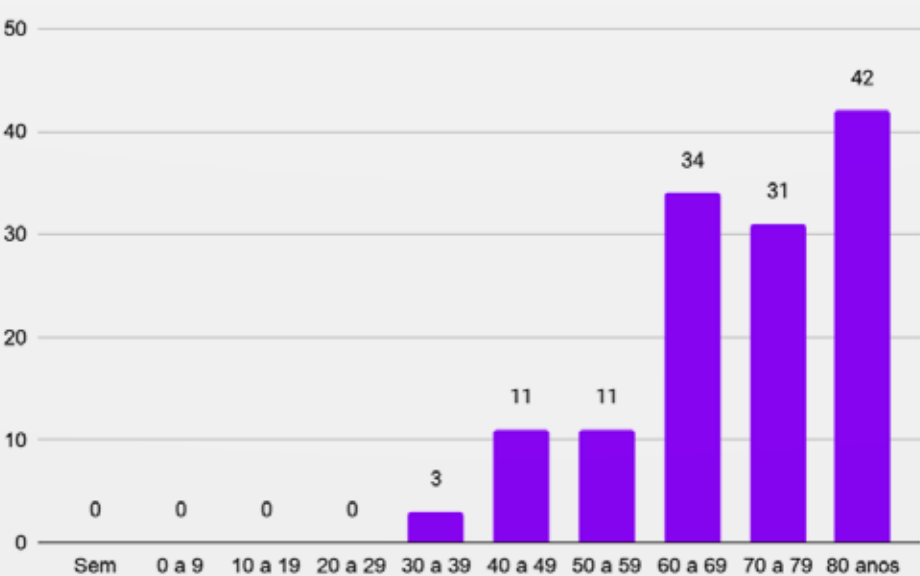
PERCENTUAL POR SEMANA EPIDEMIOLÓGICA



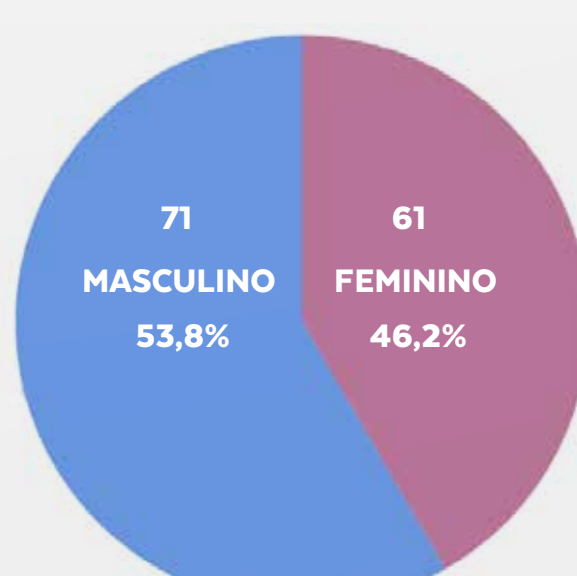
ÓBITOS

CONFIRMADOS DE COVID-19

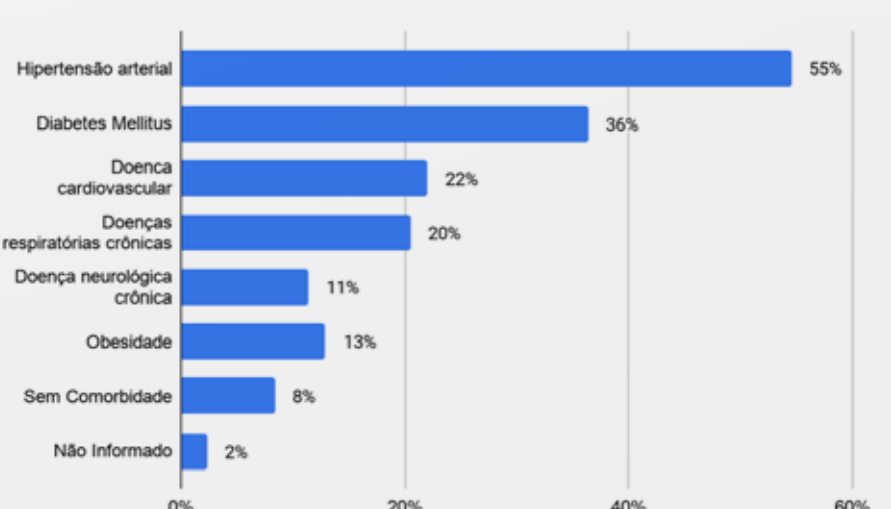
POR FAIXA ETÁRIA



POR SEXO



POR COMORBIDADE



DOS 132 ÓBITOS CONFIRMADOS POR COVID-19, 122 TINHAM COMORBIDADES



CASOS POR LOCALIDADE

A transmissão do coronavírus é comunitária, o que quer dizer que, mesmo que o seu bairro não tenha casos, todos os cuidados devem ser tomados, visto que as pessoas transitam de uma localidade para outra para trabalhar, ir ao comércio, consultas, etc.

Confirmado: paciente fez o teste e o resultado foi positivo para Covid-19

Em investigação: casos notificados de Covid-19, cuja condição clínica permanece sendo acompanhada ou aguardam resultado de exame laboratorial

REGIÃO/BAIRRO	EM INVESTIGAÇÃO	CONFIRMADO
Condomínios	156	1.272
Arvoredo	1	3
Bosque da Ribeira	1	48
Bosque do Jambreiro	4	38
Bosque Riviera	1	17
Estância Estoril	0	6
Estância Serrana	7	20
Glebas Reais	1	4
Green Park	0	4
Ipê	8	67
Ipê da Serra	0	8
Jardim Monte Verde	0	4
Jardim Petrópolis	10	37
Jardim Serrano	11	17
Mirante da Mata	4	26
Morro do Chapéu	5	63
Ouro Velho Mansões	5	76
Passárgada	2	29
Quintas do Sol	9	51
Residencial Europa	0	2
Residencial Sul	3	21
Serra dos Manacás	4	25
Solar da Lagoa	0	2
Vale das Araras	0	4
Vale dos Cristais	18	239
Veredas das Geraes	15	59
Vila Alpina	4	98
Vila Campestre	3	5
Vila Castela	12	95
Vila Del Rey	5	65
Vila do Conde	2	15
Vila do Ouro	6	36
Village Terrasse	5	39
Ville de Montagne	8	44
Ville Des Lacs	2	5
Bairros Nordeste	476	1.601
Alto do Gaia	54	156
Antônio Horta	1	2
Bela Fama	38	131
Ecoville	1	0
Honório Bicalho	129	521
Matozinhos	2	5
Nossa Senhora de Fátima	149	370
Nova Suíça	31	147
Rio de Peixe	0	3
Santa Rita	70	265
Seabra	1	1
Bairros Noroeste	501	2.249
Água Limpa	47	192
Alphaville	26	334
Bela Vista	10	63
Capela Velha	17	37
Capitão Do Mato	0	1
Engenho	2	5
Jardim Amanda	4	27
Jardim Canadá	348	1.393
Miguelão	0	22
São Sebastião das Águas Claras	29	45
Vale do Sol	18	130
Bairros Sede	1.801	5.859
Alvorada	48	153
Areião do Matadouro	2	15
Barra do Céu	20	74
Boa Vista	32	100
Bom Jardim	17	57
Bonfim	15	28
Cabeceiras	174	379
Campo do Pires	20	65
Cariocas	31	138
Cascalho	113	366
Centro	146	584
Chácara Bom Retiro	68	162
Chácara Dos Cristais	27	113
Cristais	88	327
Cruzeiro	55	150
Fazenda do Benito	38	120
Galo	57	100
Jardim das Américas	21	97
José de Almeida	19	40
Matadouro	62	195
Mina D'Água	13	63
Mingu	28	152
Monte Castelo	15	72
Montevídiu	4	8
Olaría	11	47
Oswaldo Barbosa Pena	38	81
Oswaldo Barbosa Pena li	27	147
Parque Aurilândia	34	134
Parque Santo Antônio	19	34
Pau Pombo	3	128
Paulo Gaetane	20	55
Quintas	26	66
Quintas II	10	47
Retiro	82	279
Rosário	32	135
Vale da Esperança	70	189
Vila Aparecida	27	90
Vila Industrial	19	49
Vila Lacerda	10	41
Vila Madeira	20	81
Vila Maria do Carmo	1	9
Vila Marise	13	40
Vila Nova Betânia	12	7
Vila Odete	5	29
Vila Operária	50	149
Vila Padre Valeriano	8	30
Vila Passos	62	190
Vila São José	39	105
Vila São Luiz	50	134
Village Le Cottage	0	4
Village Royale	0	1
Vila da Serra	232	1.814
Jardim da Torre	0	10
Vale do Sereno	23	234
Vila da Serra	209	1570
Outros	8	726
Sem notificação*	8	726
Total geral	3.174	13.521

*Sem notificação: casos iniciais que foram reportados e acompanhados pelo governo do estado, que vieram sem o endereço completo e que o estado afirma que pertence a Nova Lima.